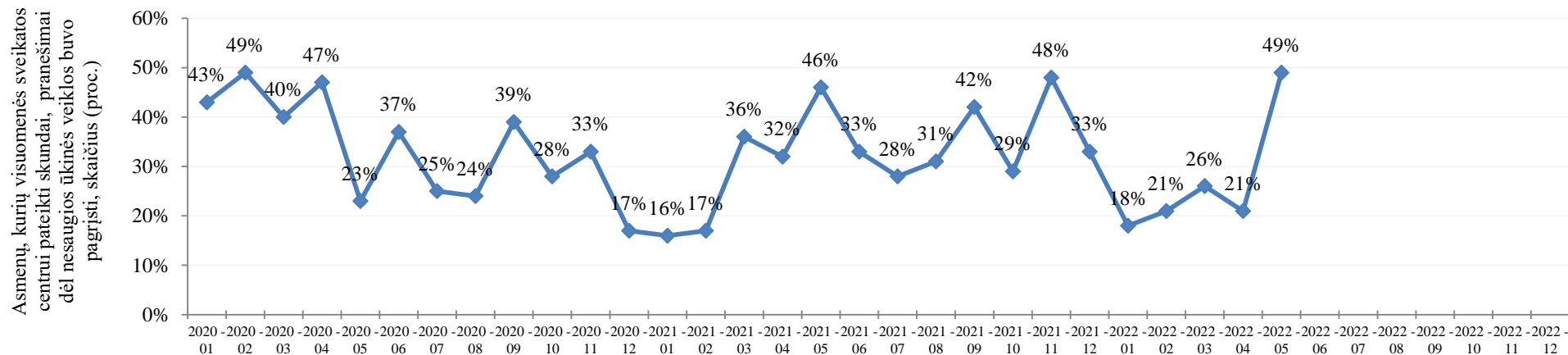
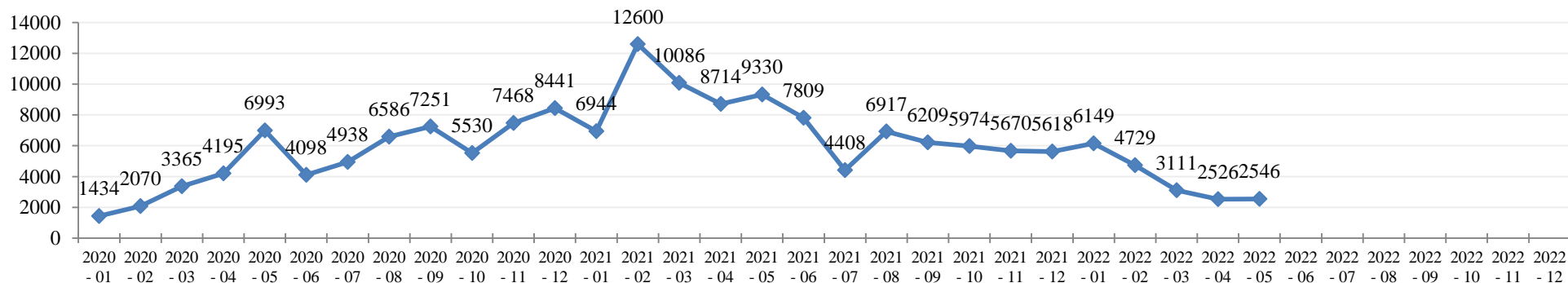


Nacionalinio visuomenės sveikatos centro prie Sveikatos apsaugos ministerijos veiklos efektyvumo (rezultatyvumo) rodikliai

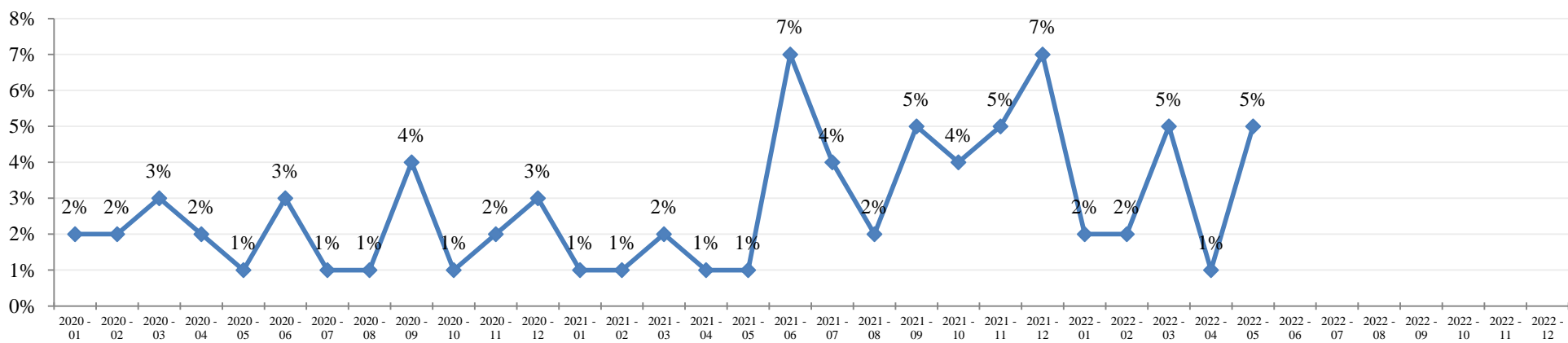
Nuo nesaugios ūkinės veiklos nukentėjusių asmenų skaičius



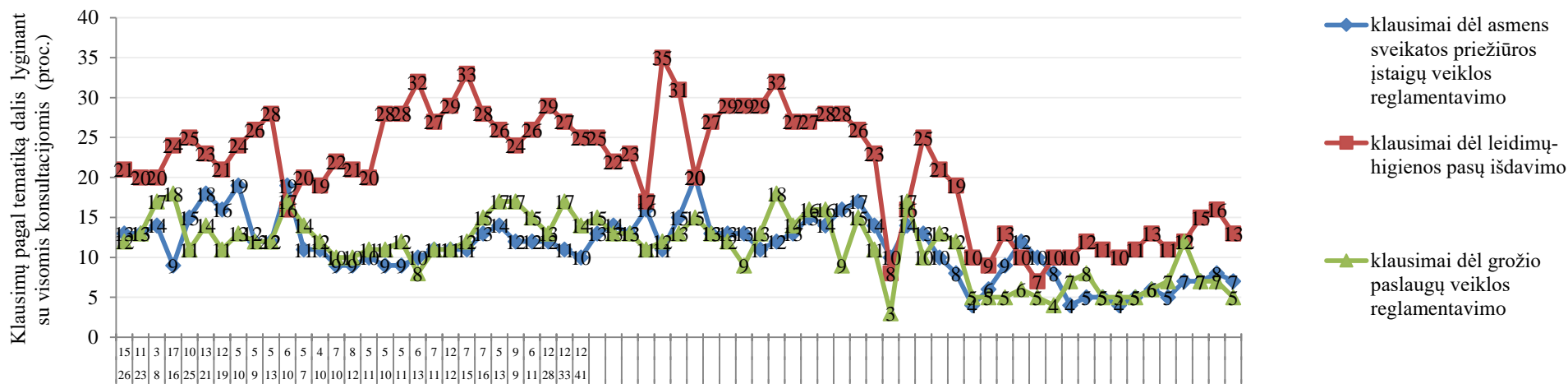
Konsultacijų (suteiktų patikrinimo metu, ūkio subjektui kreipiantis į visuomenės sveikatos centrą, viešai skelbiant informaciją interneto svetainėje, organizuojant mokymus ūkio subjektams ir pan.) skaičius (vnt.)



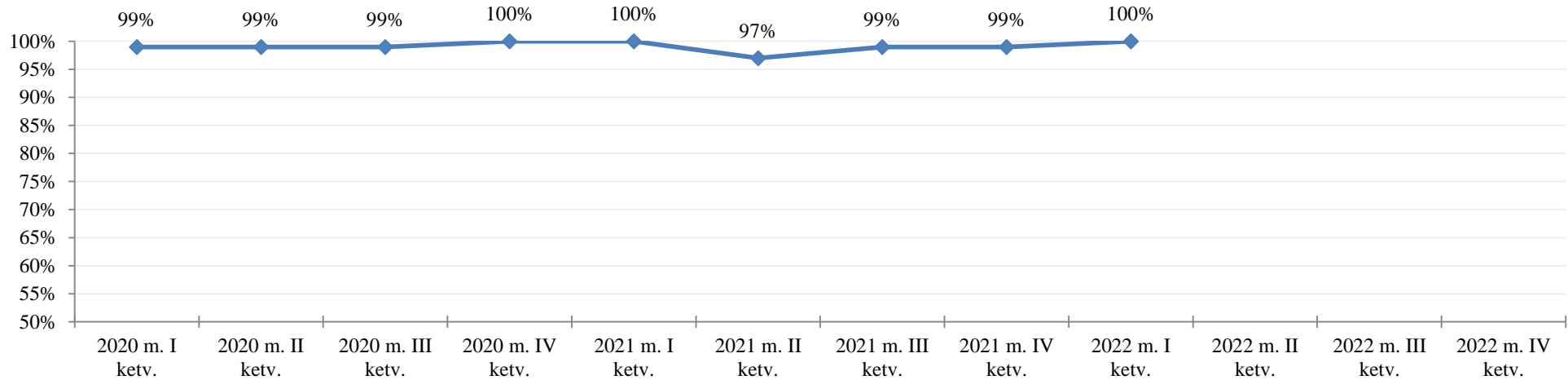
Institucijos iniciatyva suteiktų konsultacijų (skelbiant informaciją interneto svetainėje, organizuojant mokymus ūkio subjektams ir pan.) dalis (proc.) lyginant su visomis konsultacijomis



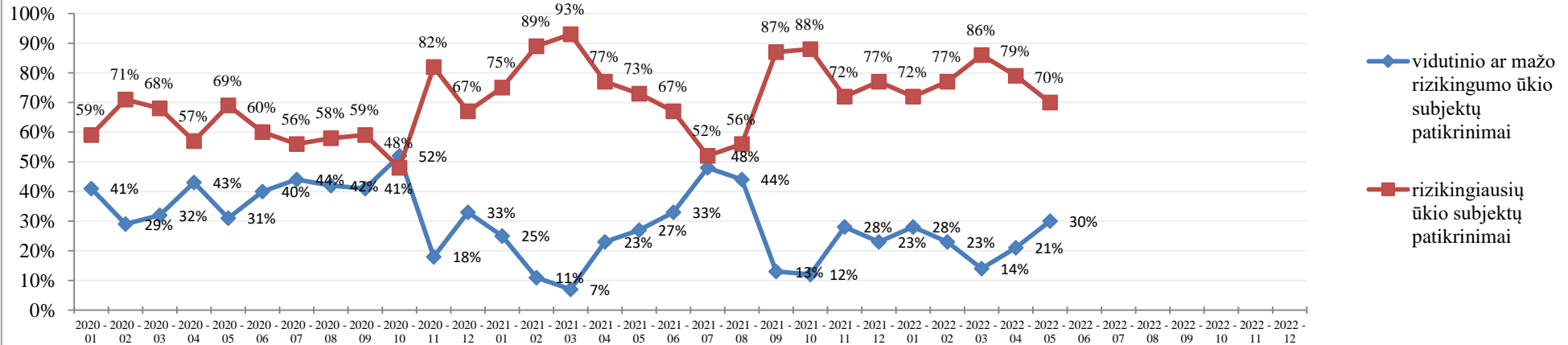
Dažniausiai Nacionaliniam visuomenės sveikatos centrui ūkio subjektų užduodami klausimai



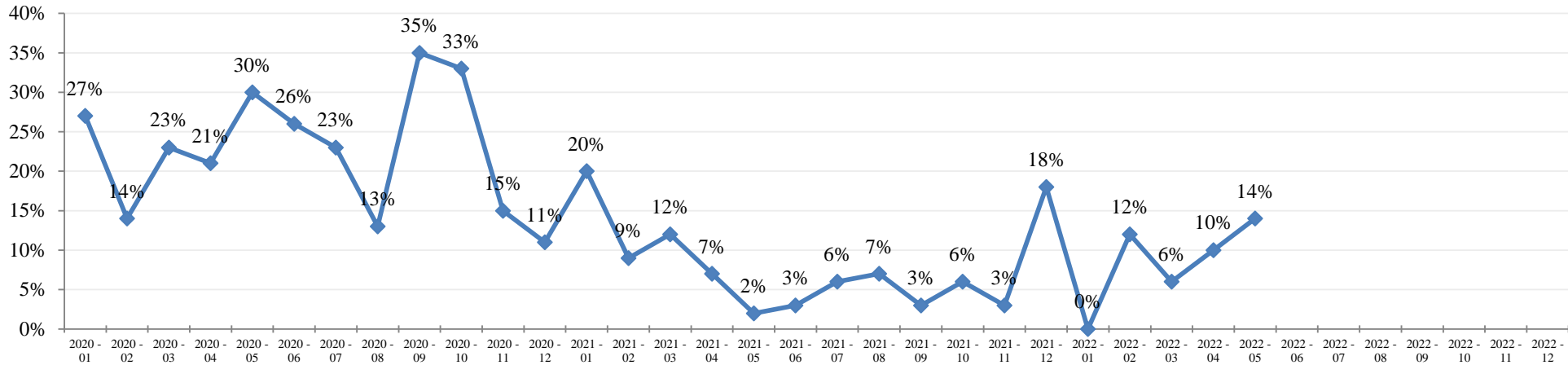
Teigiamai Nacionalinio visuomenės sveikatos centro konsultaciją įvertinusių ūkio subjektų dalis (proc.)



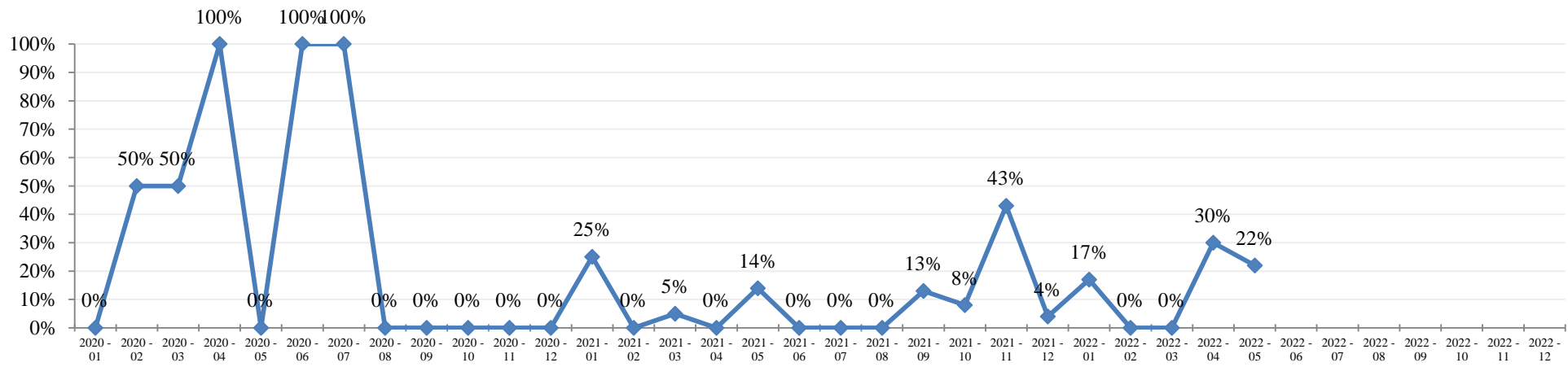
Rizikingiausių ir vidutinio ar mažo rizikingumo ūkio subjektų patikrinimų dalis (proc.) lyginant su visais patikrinimais



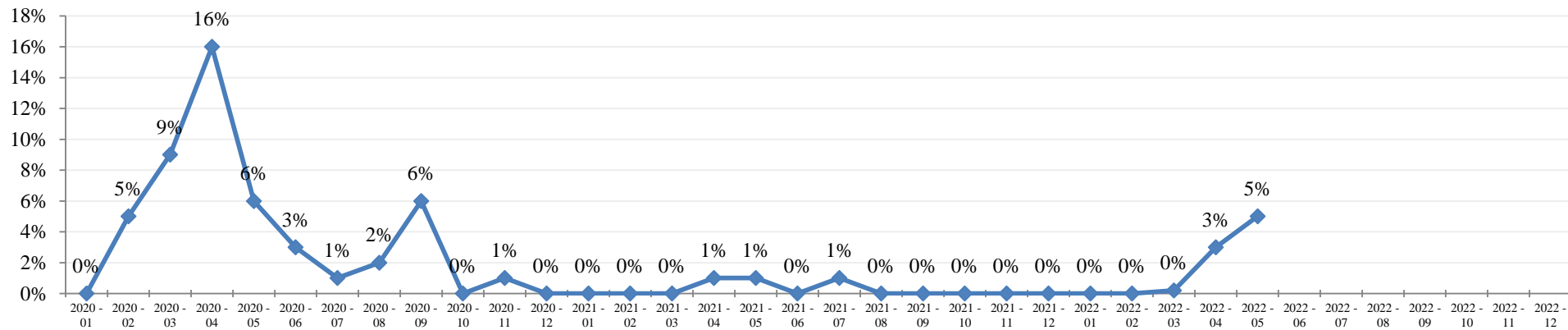
Asmens sveikatos priežiūros įstaigų, neatitinkančių visuomenės sveikatos saugos teisės aktų reikalavimų, dalis (proc.) lyginant su visų asmens sveikatos priežiūros įstaigų atliktų patikrinimų skaičiumi



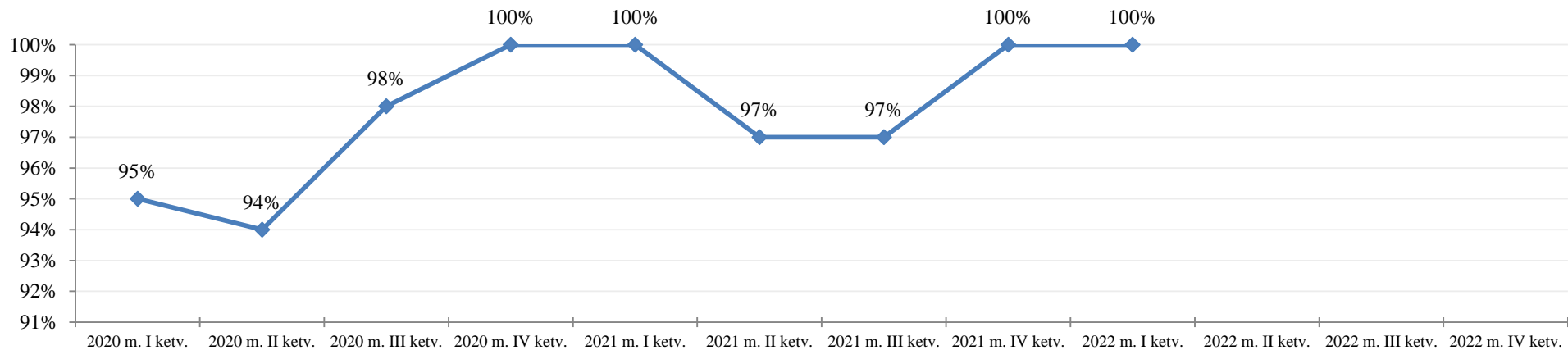
Soliariumų, neatitinkančių sveikatos saugos teisės aktų reikalavimų, dalis (proc.) lyginant su visų soliariumų atliktų patikrinimų skaičiumi



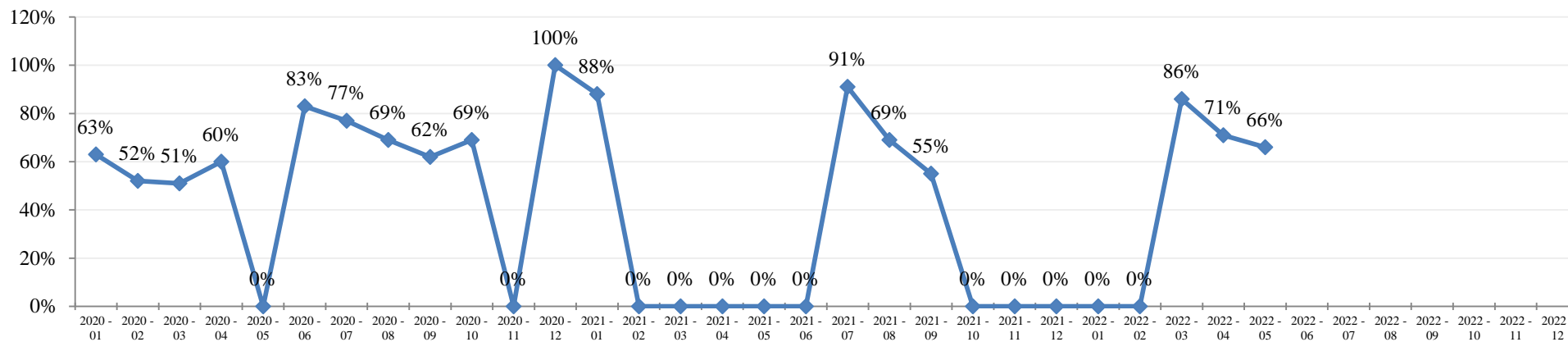
Grožio paslaugas (kirpyklų, kosmetikos, tatuiruočių kabinetų, grožio salonų) teikiančių objektų, kuriuose nesilaikoma įrankių dezinfekcijos, sterilizacijos reikalavimų, pakartotinai naudojami vienkartiniai įrankiai, dalis (proc.)



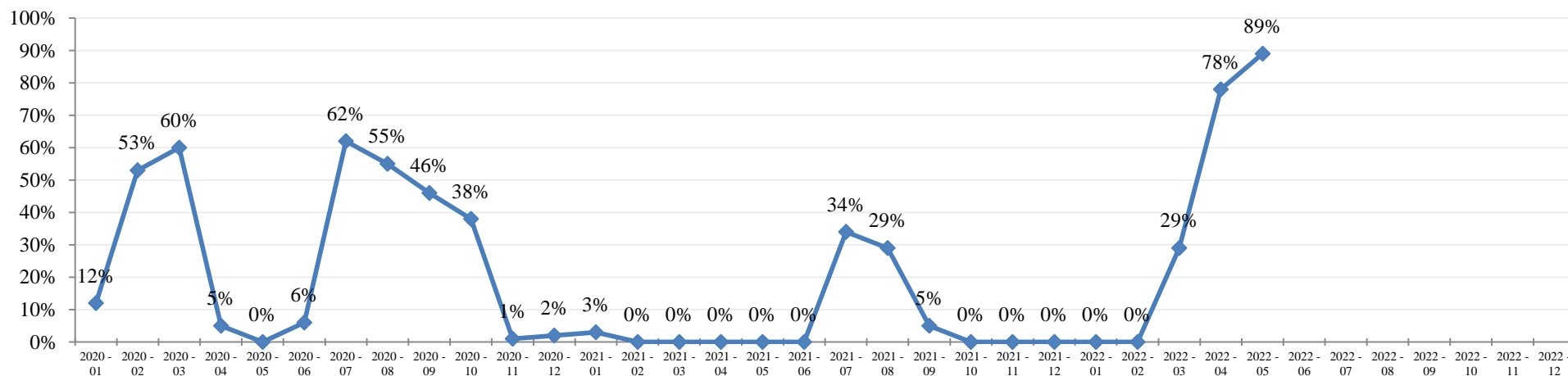
Teigiamai klausimynus įvertinusių ūkio subjektų dalis (proc.)



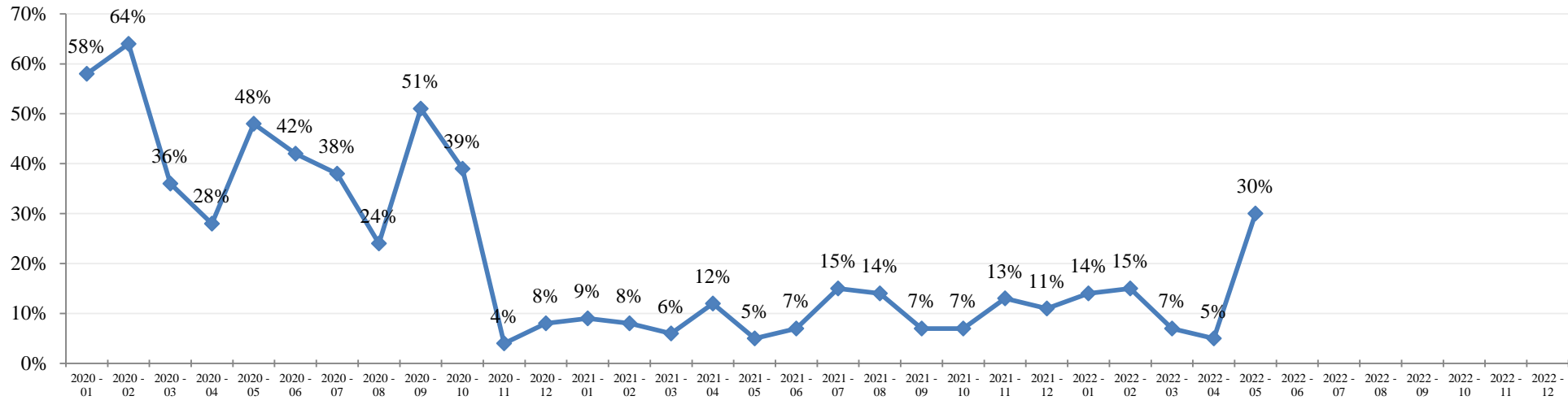
Didėjanti planinių patikrinimų (periodinės kontrolės), atliktų naudojant kontrolinius klausimynus, dalis (proc.) lyginant su visais planiniais patikrinimais



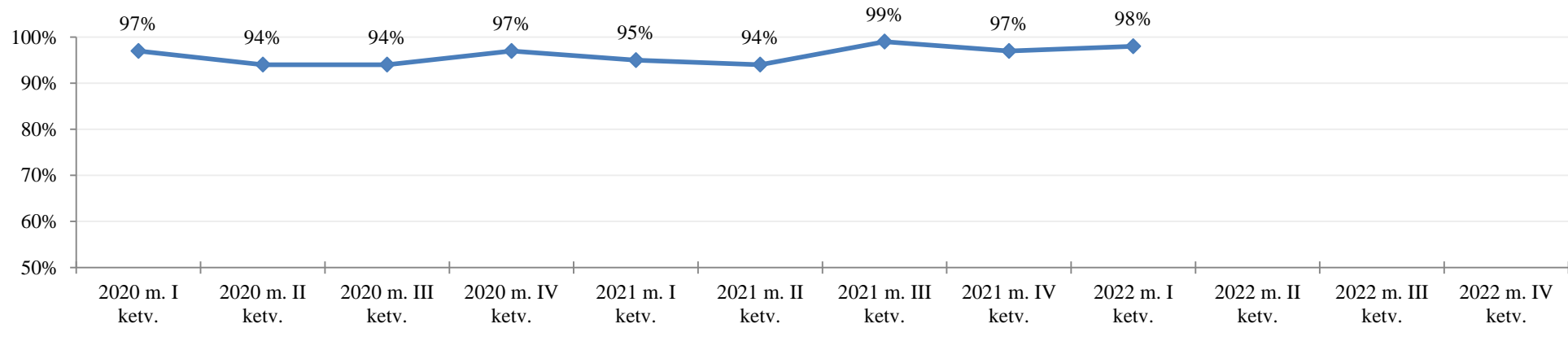
Planinių patikrinimų (periodinės kontrolės) dalis (proc.) lyginant su visais patikrinimais



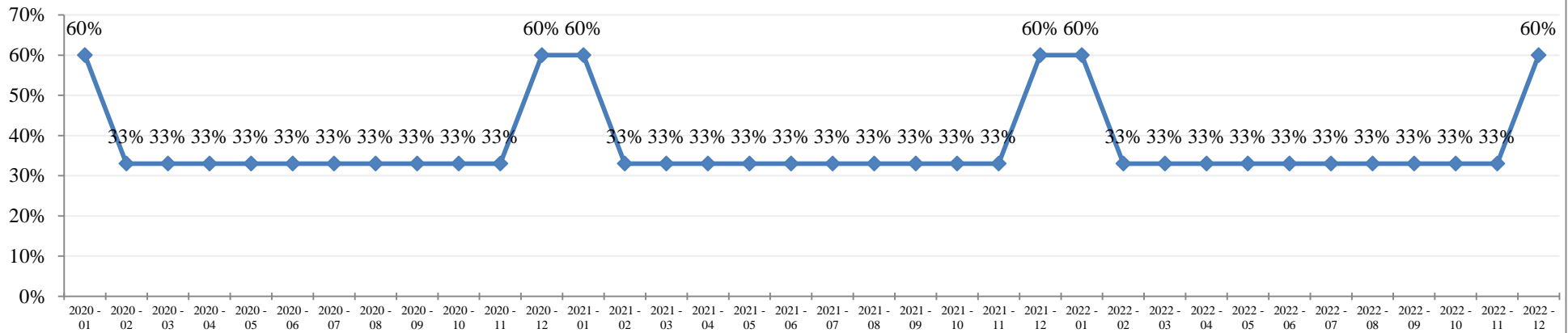
**Neplaninių patikrinimų (operatyviosios kontrolės), kurių metu nustatyti pažeidimai, dalis (proc.)
lyginant su visais neplaniniais patikrinimais**



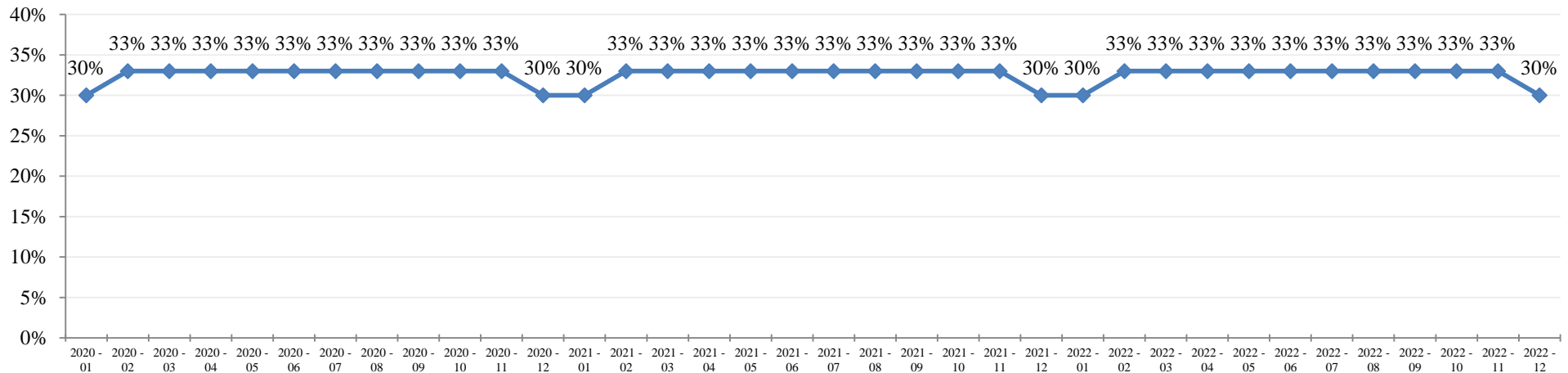
Ūkio subjektų, teigiančių, kad pirmaisiais veiklos metais gavo naudingas konsultacijas ir jiems nebuvo taikytos poveikio priemonės, dalis (proc.)



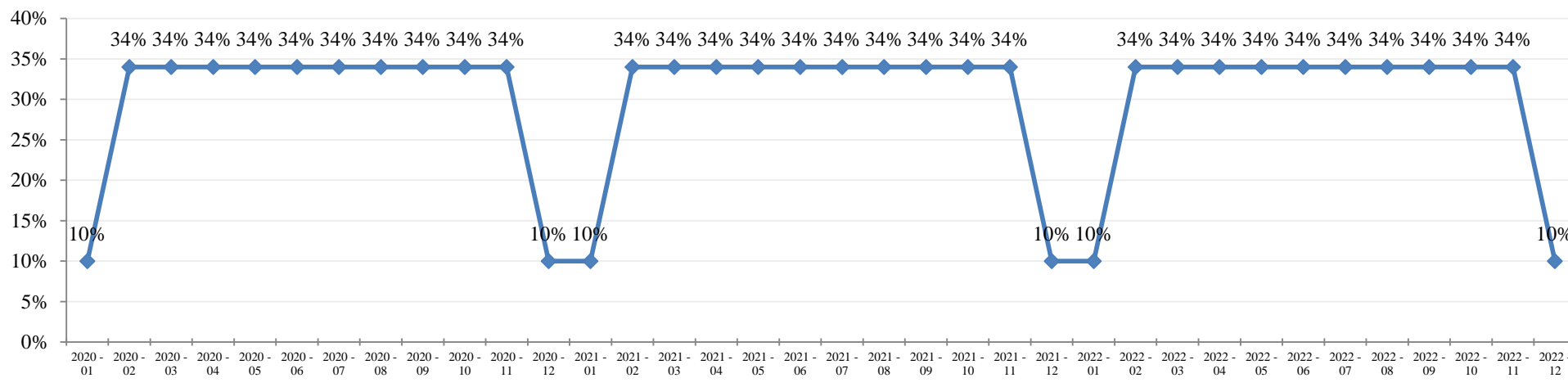
Specialisto darbo laiko, skiriamo ūkio subjektų rizikos vertinimui, planavimui ir analizei, dalis (proc.)



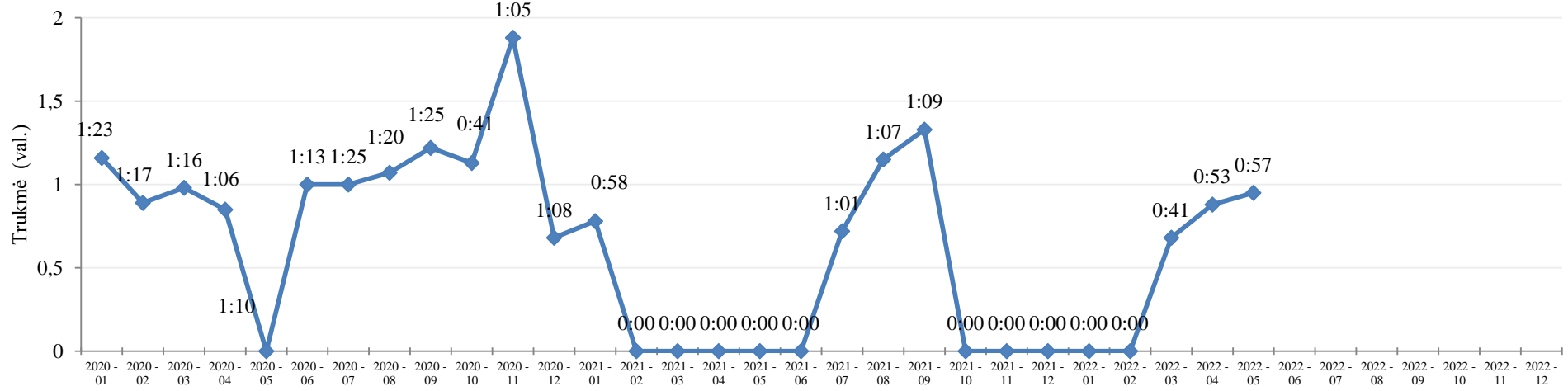
Specialisto darbo laiko, skiriamo ūkio subjekto konsultavimo, informavimo veiklai, dalis (proc.)



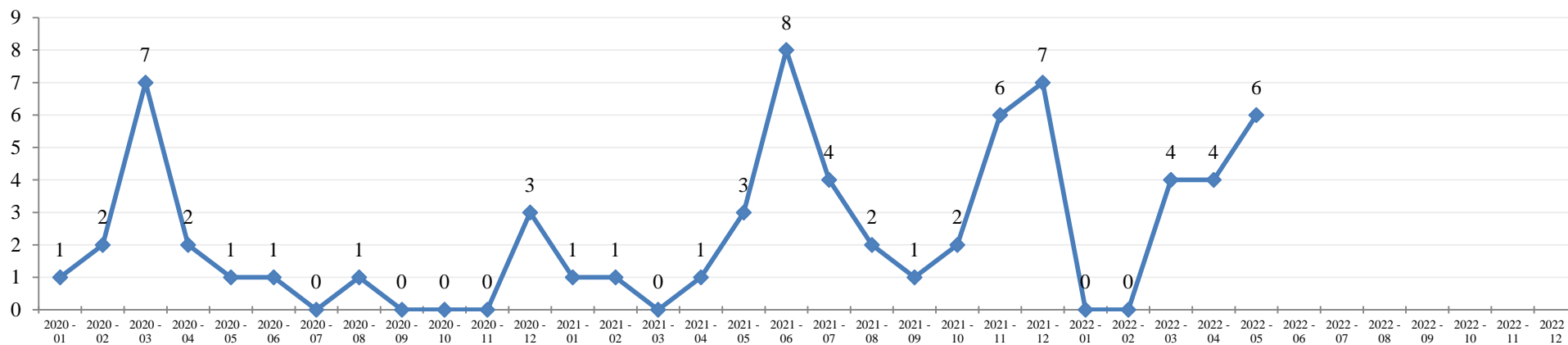
Specialisto darbo laiko, skiriamo fiziniam ūkio subjekto patikrinimui, dalis (proc.)



Vidutinė planinio patikrinimo trukmė



Nacionalinio visuomenės sveikatos centro iniciatyvų, siekiant sumažinti nepagrįstus, neproporcingus ūkinės veiklos suvaržymus, skaičius (vnt.)



Mokymuose dalyvavusių ūkio subjektų priežiūrą vykdančių visuomenės sveikatos specialistų skaičius (proc.)

