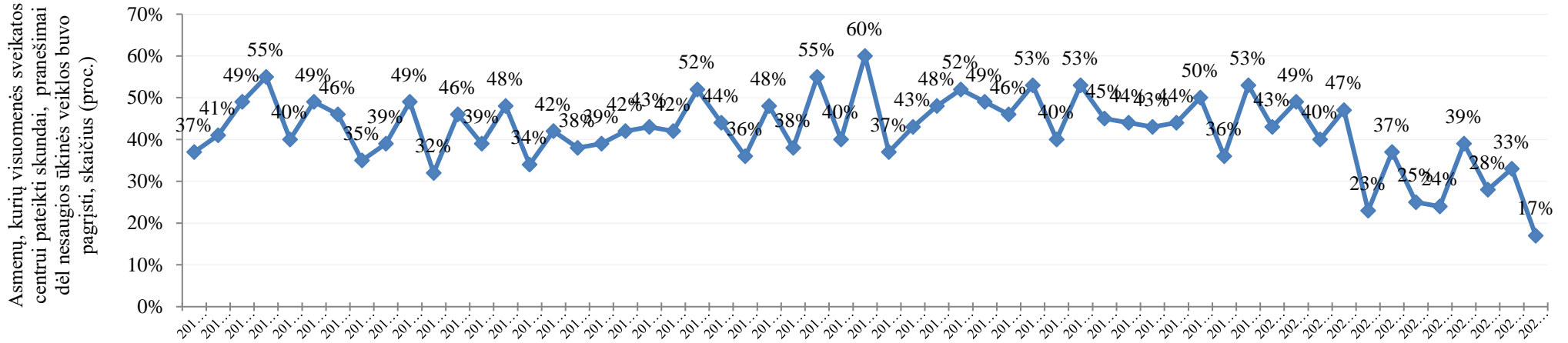
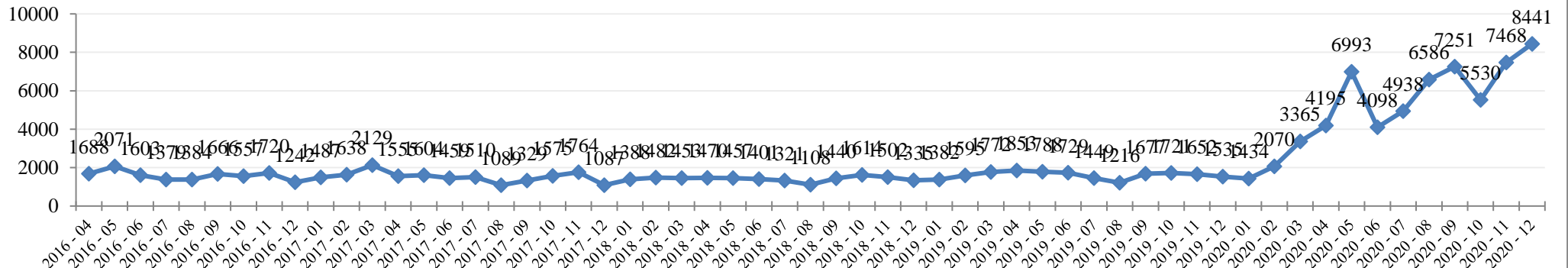


## Nacionalinio visuomenės sveikatos centro prie Sveikatos apsaugos ministerijos veiklos efektyvumo (rezultatyvumo) rodikliai

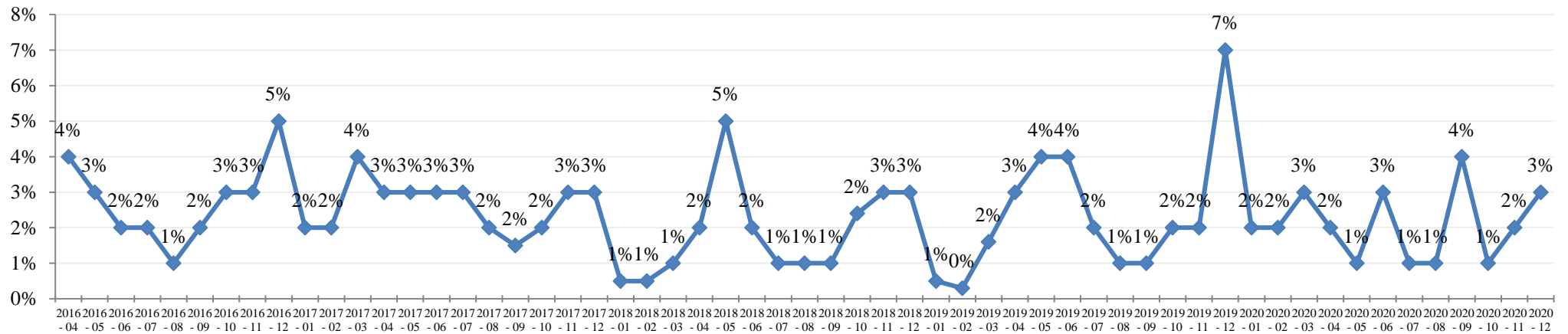
### Nuo nesaugios ūkinės veiklos nukentėjusių asmenų skaičius



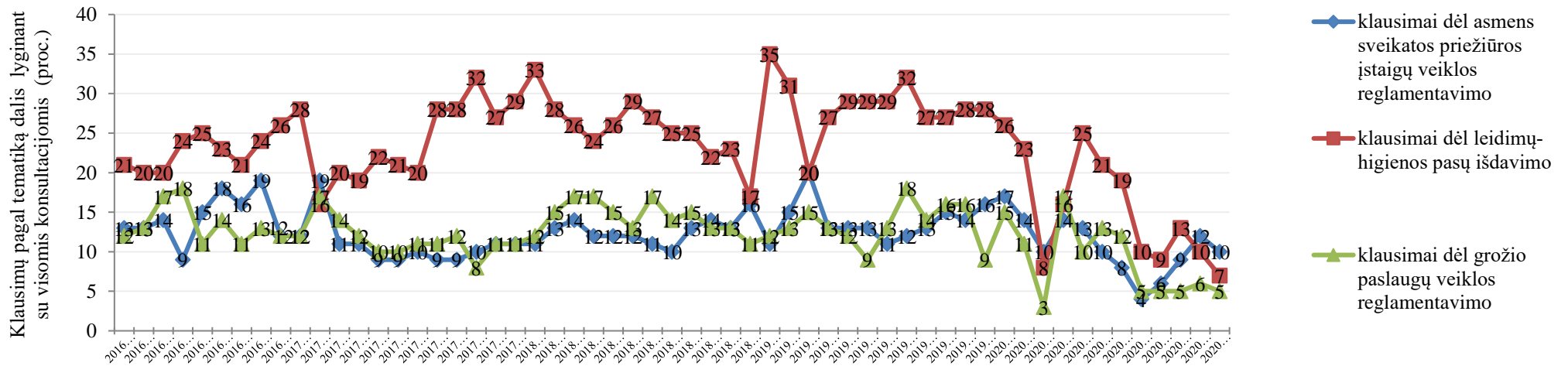
### Konsultacijų (suteiktų patikrinimo metu, ūkio subjektui kreipiantis į visuomenės sveikatos centrą, viešai skelbiant informaciją interneto svetainėje, organizuojant mokymus ūkio subjektams ir pan.) skaičius (vnt.)



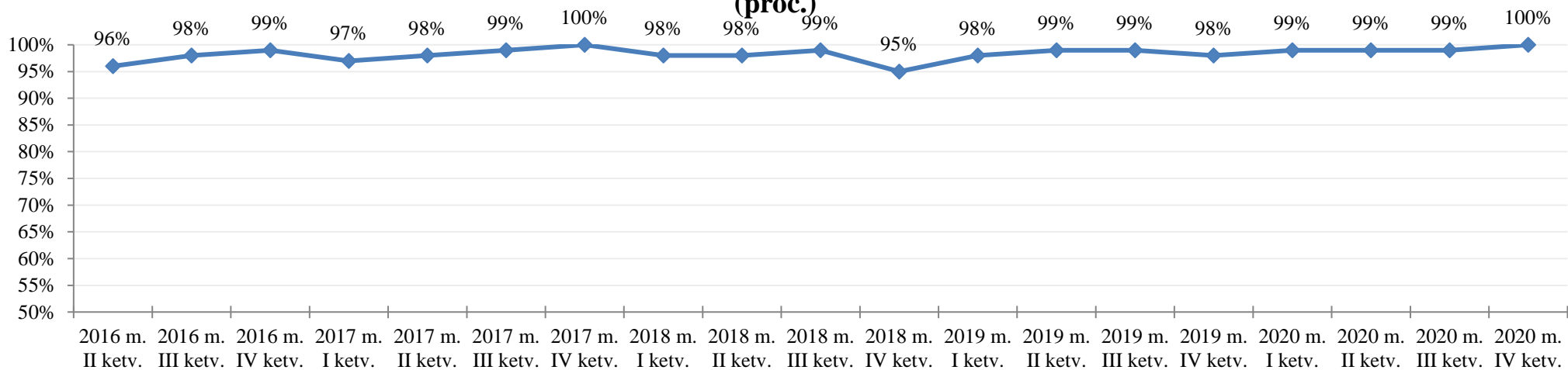
### Institucijos iniciatyva suteiktų konsultacijų (skelbiant informaciją interneto svetainėje, organizuojant mokymus ūkio subjektams ir pan.) dalis (proc.) lyginant su visomis konsultacijomis



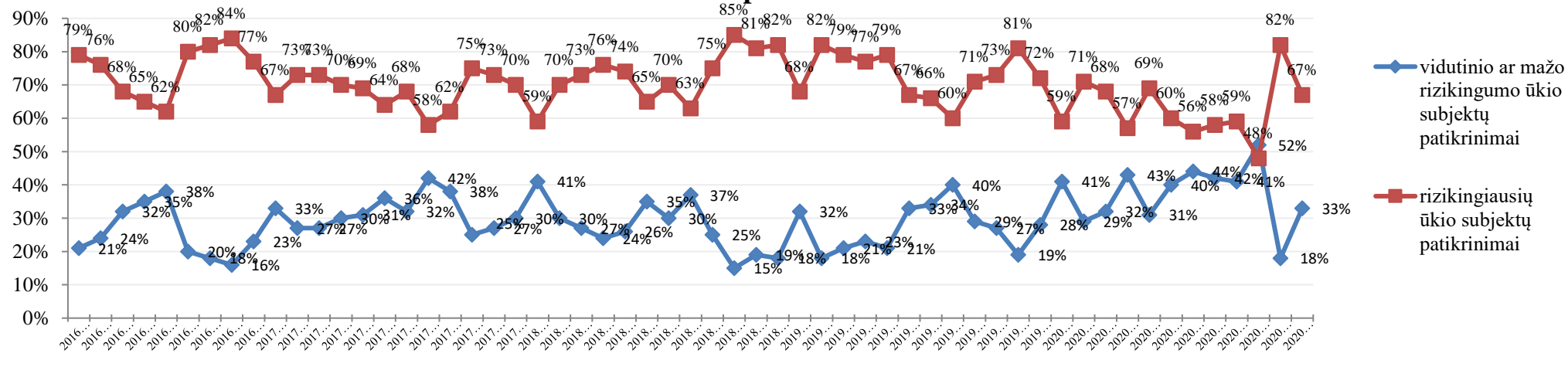
### Dažniausiai Nacionaliniam visuomenės sveikatos centrui ūkio subjektų užduodami klausimai



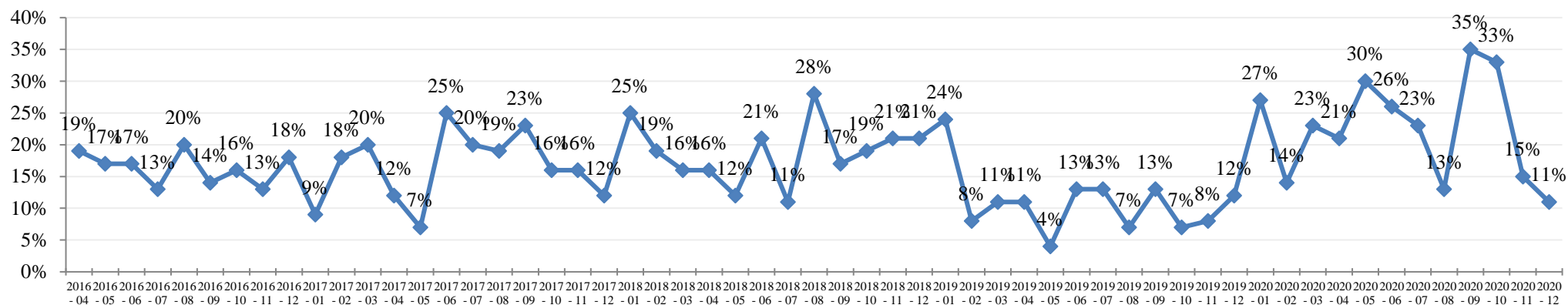
### Teigiamai Nacionalinio visuomenės sveikatos centro konsultaciją įvertinusių ūkio subjektų dalis (proc.)



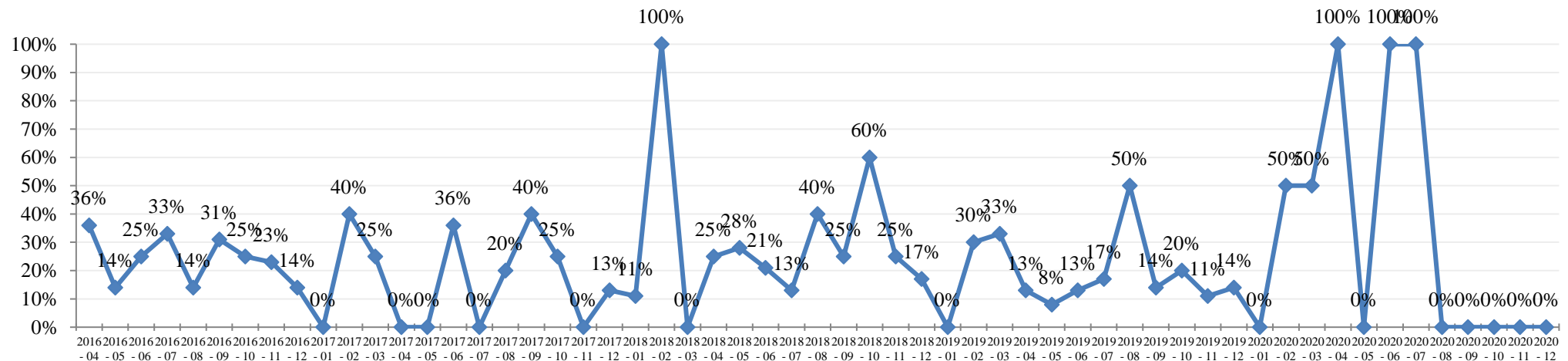
### Rizikingiausių ir vidutinio ar mažo rizikingumo ūkio subjektų patikrinimų dalis (proc.) lyginant su visais patikrinimais



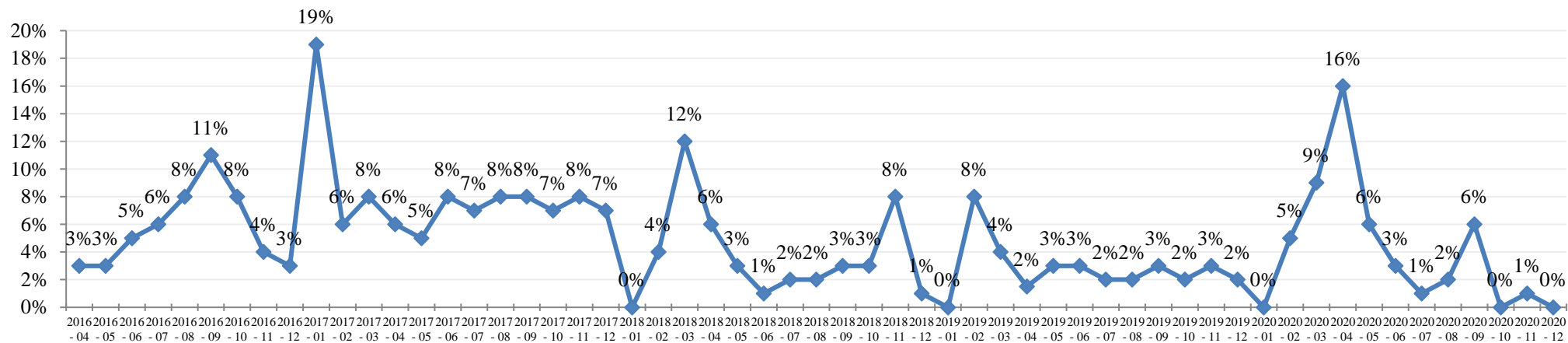
**Asmens sveikatos priežiūros įstaigų, neatitinkančių visuomenės sveikatos saugos teisės aktų reikalavimų, dalis (proc.) lyginant su visų asmens sveikatos priežiūros įstaigų atliktų patikrinimų skaičiumi**



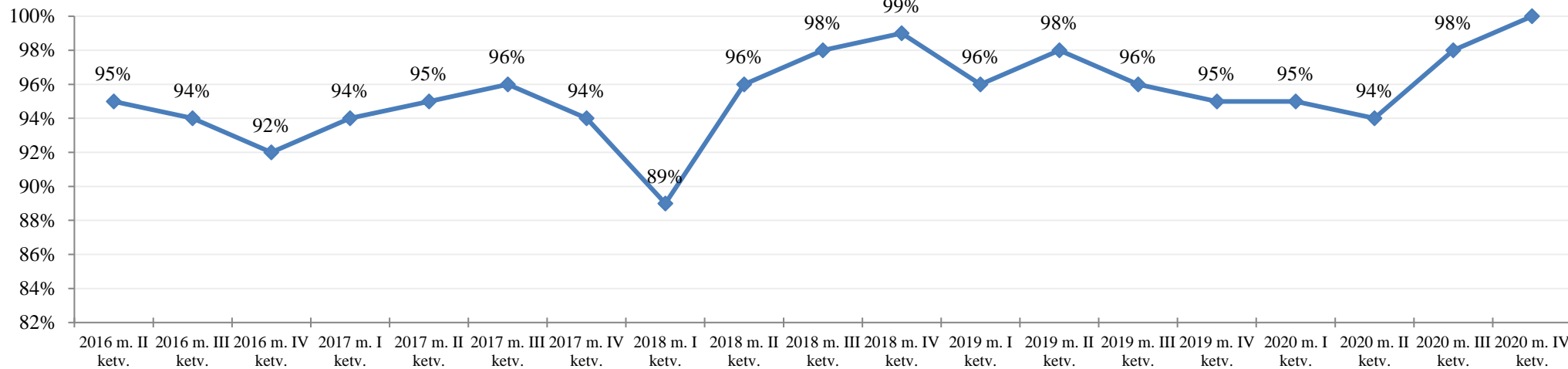
**Soliariumų, neatitinkančių sveikatos saugos teisės aktų reikalavimų, dalis (proc.) lyginant su visų soliariumų atliktų patikrinimų skaičiumi**



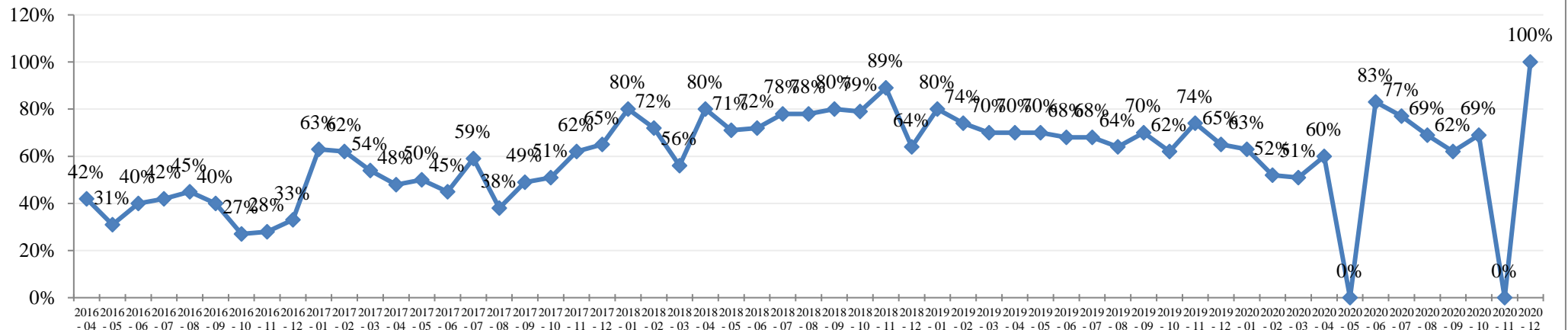
**Grožio paslaugas (kirpyklų, kosmetikos, tatuiruočių kabinetų, grožio salonų) teikiančių objektų, kuriuose nesilaikoma įrankių dezinfekcijos, sterilizacijos reikalavimų, pakartotinai naudojami vienkartiniai įrankiai, dalis (proc.)**



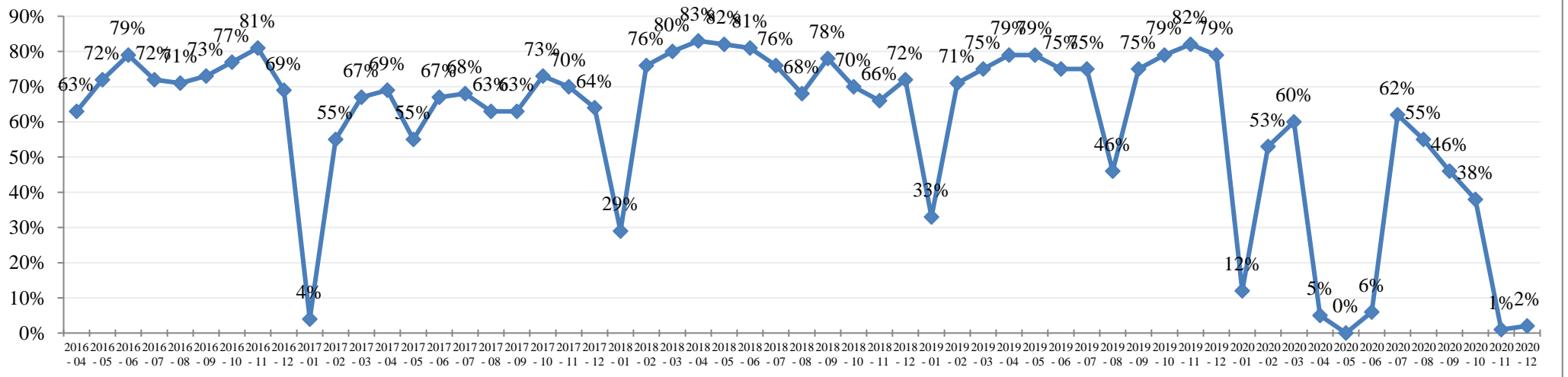
**Teigiamai klausimynus įvertinusių ūkio subjektų dalis (proc.)**



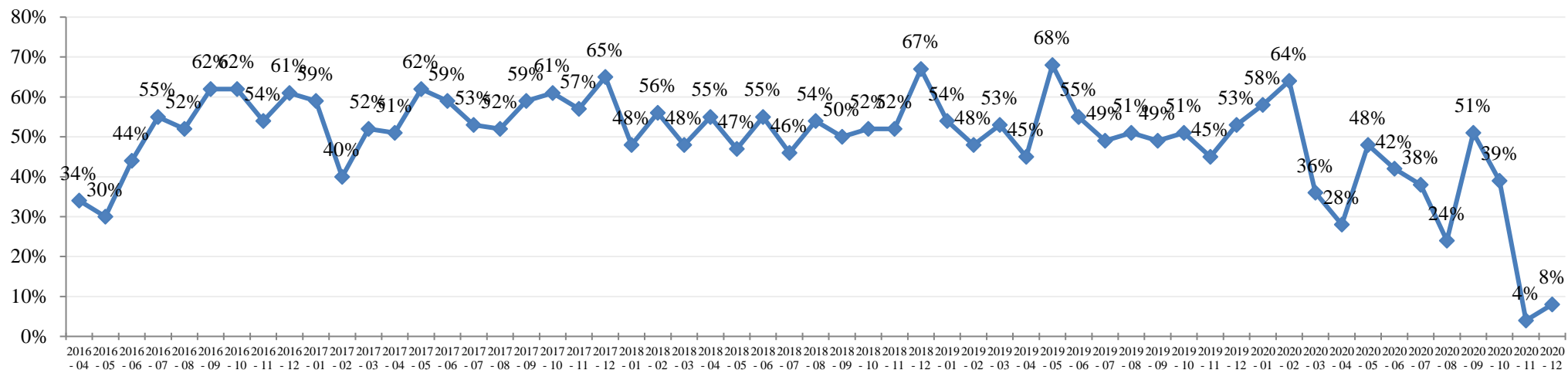
### Didėjanti planinių patikrinimų (periodinės kontrolės), atliktų naudojant kontrolinius klausimynus, dalis (proc.) lyginant su visais planiniais patikrinimais



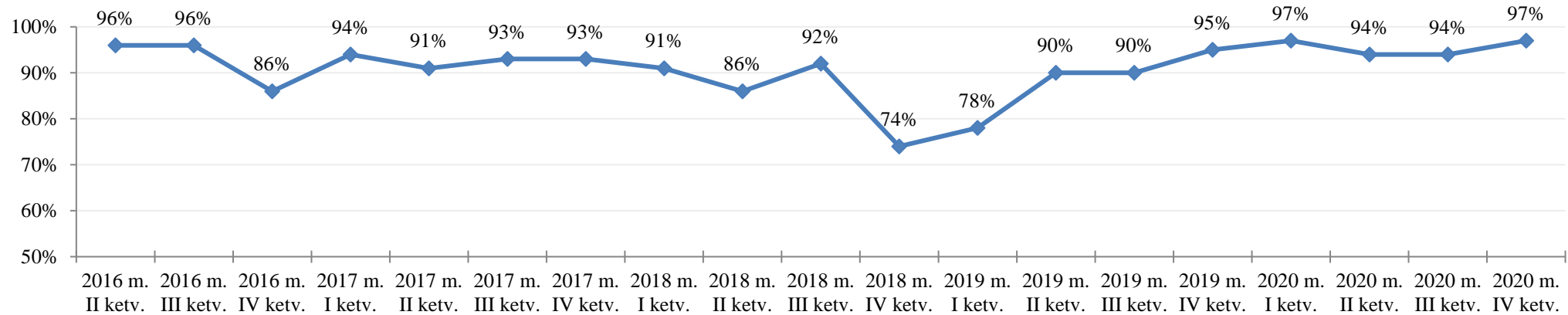
### Planinių patikrinimų (periodinės kontrolės) dalis (proc.) lyginant su visais patikrinimais



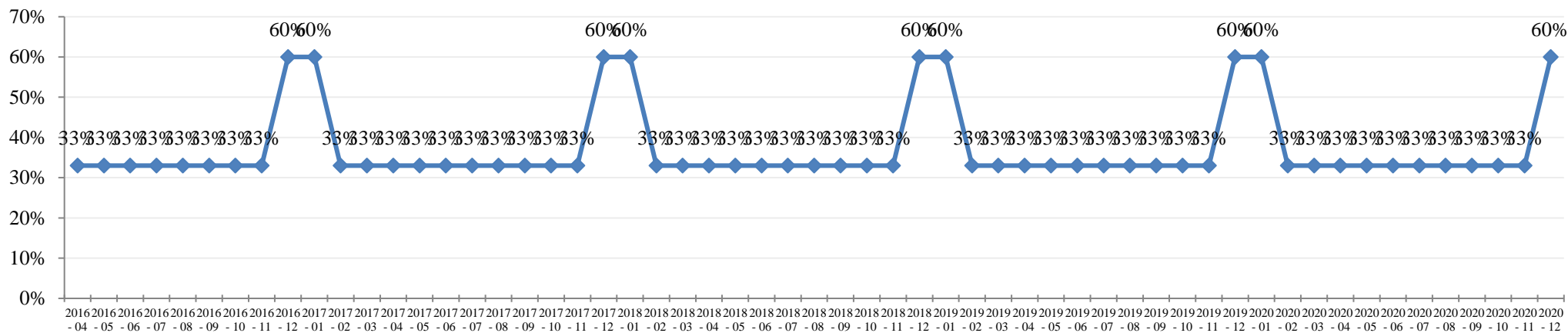
### Neplaninių patikrinimų (operatyviosios kontrolės), kurių metu nustatyti pažeidimai, dalis (proc.) lyginant su visais neplaniniais patikrinimais



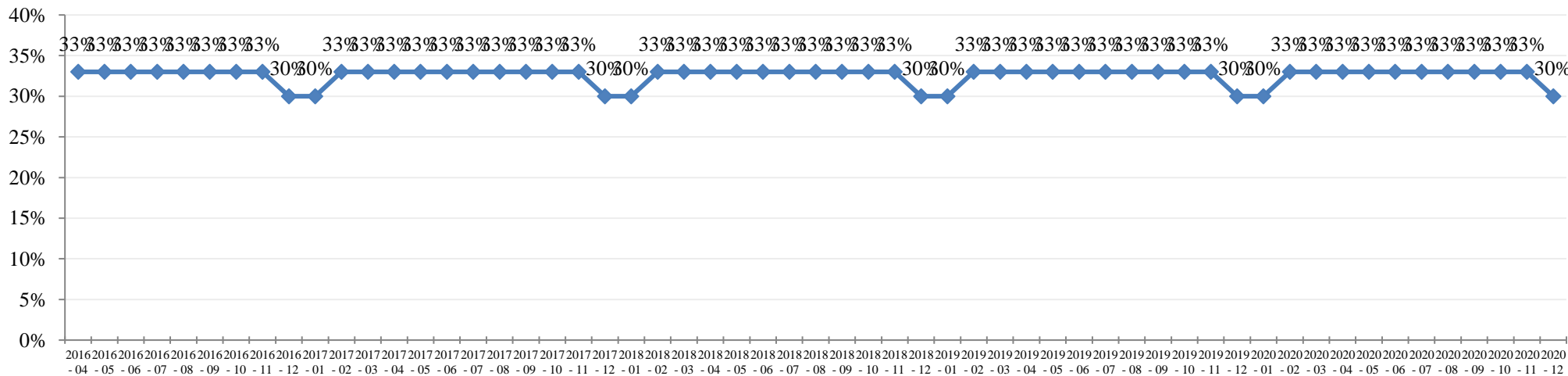
### Ūkio subjektų, teigiančių, kad pirmaisiais veiklos metais gavo naudingas konsultacijas ir jiems nebuvo taikytos poveikio priemonės, dalis (proc.)



**Specialisto darbo laiko, skiriamo ūkio subjektų rizikos vertinimui, planavimui ir analizei, dalis (proc.)**

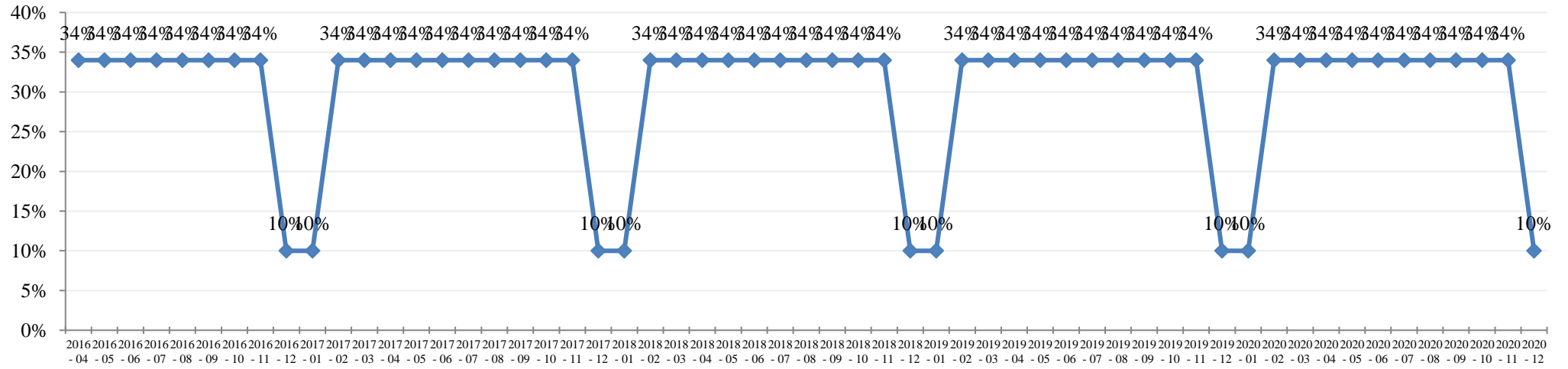


**Specialisto darbo laiko, skiriamo ūkio subjekto konsultavimo, informavimo veiklai, dalis (proc.)**

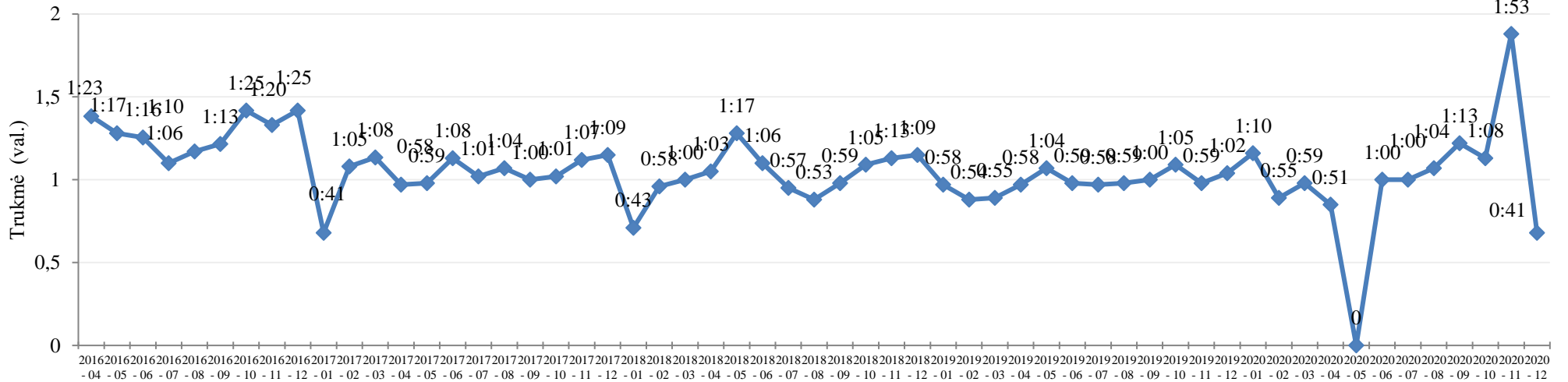




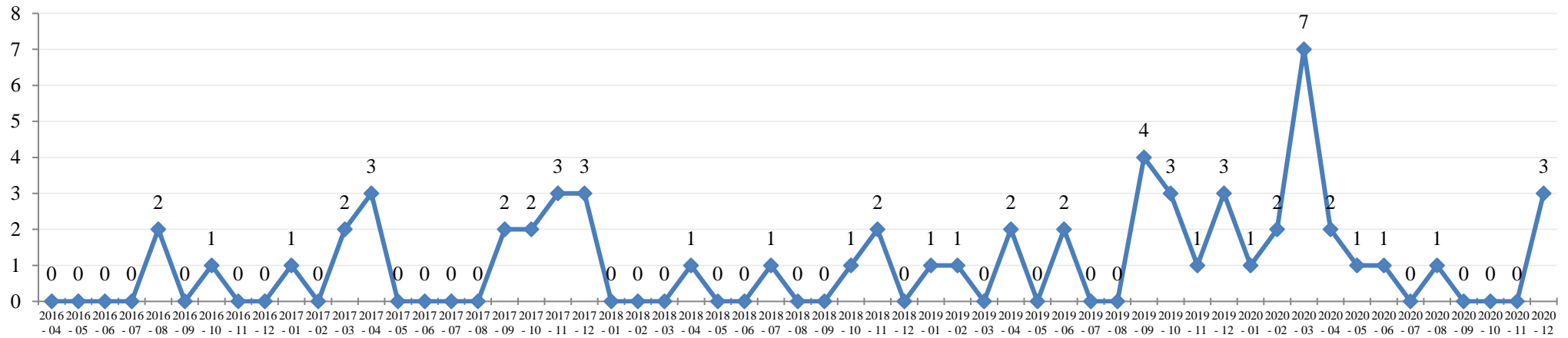
### Specialisto darbo laiko, skiriamo fiziniam ūkio subjekto patikrinimui, dalis (proc.)



### Vidutinė planinio patikrinimo trukmė



### Nacionalinio visuomenės sveikatos centro iniciatyvų, siekiant sumažinti nepagrįstus, neproporcingus ūkinės veiklos suvaržymus, skaičius (vnt.)



### Mokymuose dalyvavusių ūkio subjektų priežiūrą vykdančių visuomenės sveikatos specialistų skaičius (proc.)

