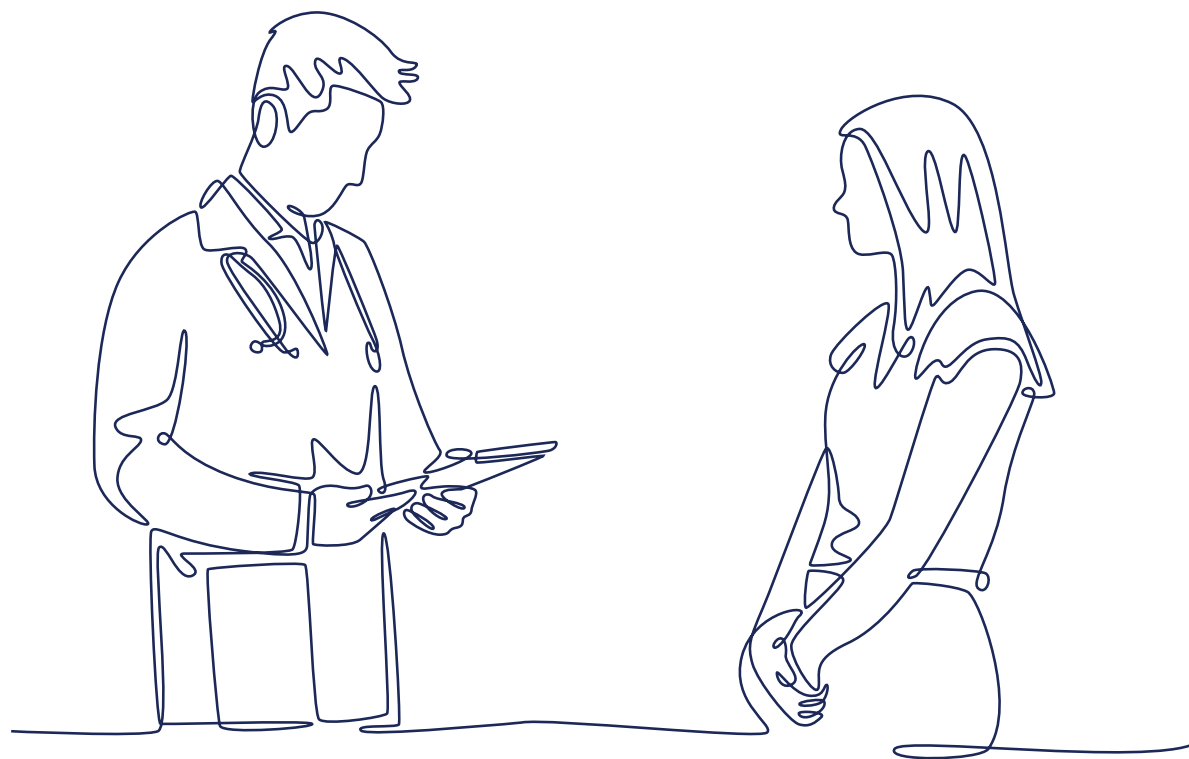


Pasitikrinti sveikatą, gavus siuntimą, reikėtų nedelsiant, **ne vėliau kaip per 1 mėnesį nuo atviros plaučių tuberkuliozės nustatymo asmeniui, su kuriuo turėjote sąlytį.**

Ar galiu būti ramus, jei profilaktinio sveikatos tikrinimo rezultatai neparodė užsikrėtimo ar ligos požymių?

Didžiausia rizika susirgti – per pirmuosius metus nuo užsikrėtimo, tačiau ji išlieka 5 metus. Todėl kitas profilaktinis sveikatos patikrinimas po turėto sąlyčio turėtų būti atliktas ne vėliau kaip po 1 metų.



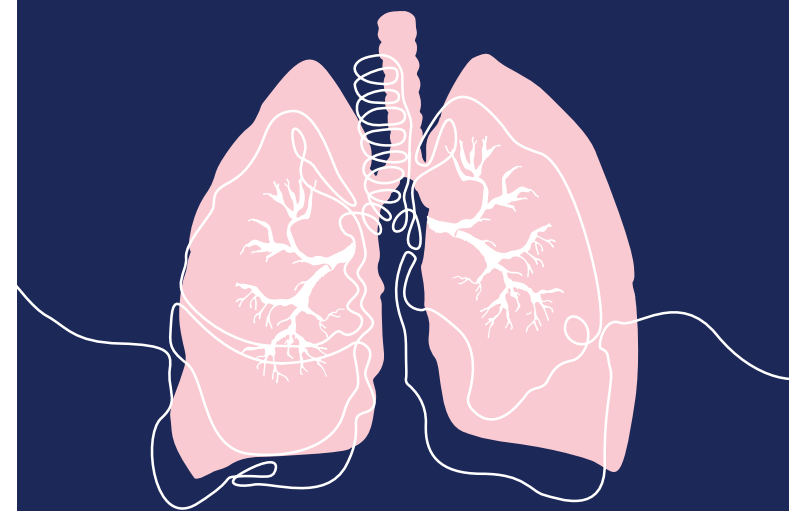
Itin svarbu stebėti savo sveikatos būklę, ir pastebėjus tuberkuliozei būdingų simptomų (ilgai trunkantis kosulys, skausmas krūtinėje, apetito stoka ir svorio kritimas, silpnumas, naktinis prakaitavimas, kelias savaites ir ilgiau trunkantis nežymus karščiavimas (37,1 –37,6), dažniausiai vakarais) kreiptis į savo šeimos gydytoją. Būtinai nurodykite, kad turėjote sąlytį su žmogumi, kuris serga atvira plaučių tuberkulioze.



Nacionalinis
visuomenės
sveikatos
centras

SVARBIAUSIA INFORMACIJA APIE TUBERKULIOZĘ IR REKOMENDACIJOS

ARTIMĄ SĄLYTĮ SU SERGANČIUOJU TURĖJUSIEMS ASMENIMS



TURĖJOTE ARTIMĄ SĄLYTĮ SU ATVIRA PLAUČIŲ TUBERKULIOZE SERGANČIU ASMENIU – PASITIKRINKITE SVEIKATĄ!

Kas yra atvira plaučių tuberkuliozė?

Tai užkrečiamoji liga, kuri plinta oro lašeliniu būdu, kai sergantis asmuo kosėja, čiaudi, kalba.

Atvira plaučių tuberkuliozė pavojinga ne tik sergančiam, bet ir aplinkiniams, kadangi sergantis žmogus išskiria į aplinką tuberkuliozės sukėlėjus (tuberkuliozės mikobakterijas), taip sukeldamas riziką užsikrėsti kitiems.

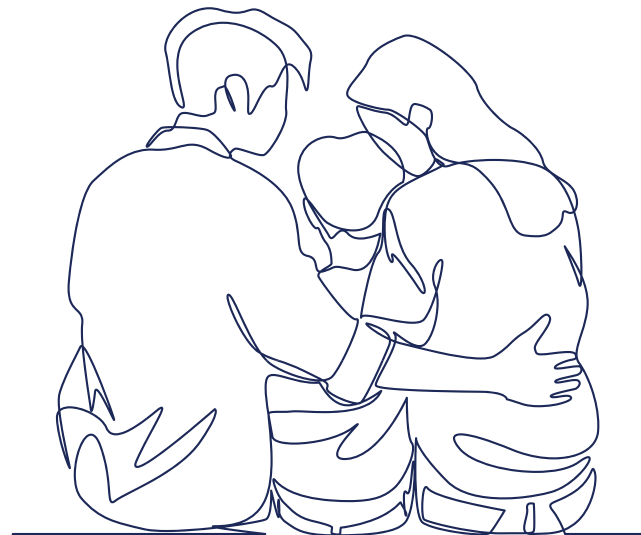
Atminkite, kad ne kiekvienam užsikrėtusiajam išsivysto liga (tuberkuliozė). Tai priklauso nuo tuberkuliozės mikobakterijų kiekio ir kiekvieno žmogaus imuninės būklės.

Žmogaus organizmo atsparumą tuberkuliozės mikobakterijoms silpnina netinkama mityba, pervargimas, neigiamos emocijos, nerimas, lėtinės ligos (cukrinis diabetas, lėtinis inkstų nepakankamumas ir kt.), onkologinės ligos, užsikrėtimas ŽIV, nesaikingas alkoholio vartojimas, rūkymas ir kitos imunitetą slopinančios būklės.

Kas labiausiai rizikuoja užsikrėsti?

Labiausiai rizikuoja artimą sąlytį su atvira plaučių tuberkulioze sergančiais asmenimis turėję asmenys – šeimos nariai ar kartu gyvenantys, asmenys, esantys uždaruose kolektyvuose (pvz., slaugos ir globos įstaigose, nakvynės namuose, kalėjimuose, kt.), kartu dirbantys ar besimokantys asmenys

Užsikrėtimo rizika yra didesnė, kai sąlytis buvo ilgalaikis ir artimas (t. y. buvimas fiziškai arti sergančiojo atvira plaučių tuberkulioze) uždaruose ar prastai vėdinamose patalpose.



Kodėl svarbu artimą sąlytį turėjusiems pasitikrinti dėl tuberkuliozės?

Tuberkuliozės simptomai gali būti neryškūs arba visai nepasireikšti. Laiku atliktas tyrimas padeda:

- anksti nustatyti ligą ir laiku pradėti jos gydymą
- sustabdyti infekcijos plitimą bendruomenėje
- apsaugoti nuo užsikrėtimo savo artimuosius, bendradarbius ir kitus asmenis, su kuriais bendraujate

Profilaktinio sveikatos tikrinimo dėl tuberkuliozės tvarka

Visi šeimos nariai bei kiti su sergančiuoju bendravę asmenys (pvz., klasės draugai, bendradarbiai ir kt.), kurie turėjo artimą sąlytį, privalo pasitikrinti sveikatą.

Artimą sąlytį turėjusius asmenis nustato Nacionalinio visuomenės sveikatos centro prie Sveikatos apsaugos ministerijos (toliau – NVSC) specialistai.

Suaugusieji tiriami rentgenologiškai (atliekama dviejų krūčių krūtinės ląstos rentgenograma), o vaikams atliekamas tuberkulino mėginys.

Siuntimą pasitikrinti sveikatą pas šeimos gydytoją asmenims, kurie kolektyve galėjo turėti artimą sąlytį su atvira tuberkulioze sergančiu asmeniu, pateikia NVSC specialistai. Šeimos narių ištyrimą dėl tuberkuliozės organizuoja ligą nustatęs gydytojas pulmonologas arba NVSC specialistai.