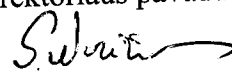


**NACIONALINIS VISUOMENĖS SVEIKATOS CENTRAS  
PRIE SVEIKATOS APSAUGOS MINISTERIJOS**

TVIRTINU  
Direktoriaus pavaduotojas



Giedrius Nariūnas  
2016-04-15

**ADMINISTRACINĖS PASLAUGOS TEIKIMO APRAŠYMAS**

2016-04-18 Nr. BV- 369 (1.5.10.11)

Vilnius

Eil. Nr.	Pavadinimas	Aprašymo turinys
1.	Administracinės paslaugos kodas	33
2.	Administracinės paslaugos versija	1 (2016-04-01)
3.	Administracinės paslaugos pavadinimas	Leidimo ekshumuoti ar perlaidoti žmonių palaikus (toliau – Leidimas), jo dublikato (toliau – Dublikatas) išdavimas.
4.	Administracinės paslaugos apibūdinimas	<p>Leidimas ar Dublikatas išduodamas pareiškėjui ar jo įgaliotam asmeniui, norinčiam ekshumuoti ar perlaidoti žmonių palaikus.</p> <p>Dėl Leidimo ar Dublikato gali kreiptis fiziniai asmenys, ikiteisminio tyrimo institucijos ar teismas.</p> <p>Prašymą ir dokumentus galima pateikti per viešųjų elektroninių paslaugų portalą „Elektroniniai valdžios vartai“ adresu <a href="https://www.epaslaugos.lt">https://www.epaslaugos.lt</a></p> <p>Dokumentai pateikiami tiesiogiai, paštu per pasiuntinį, elektroniniu būdu, pasirašant saugiu elektroniniu parašu arba faksu.</p> <p>Prašymas ir kiti dokumentai priimami Nacionalinio visuomenės sveikatos centro prie Sveikatos apsaugos ministerijos (toliau – NVSC) departamento Vidaus administravimo skyriuje arba skyriuje rajone; taip pat galima kreiptis paštu, per pasiuntinį, elektroniniu būdu, pasirašant elektroniniu</p>

Eil. Nr.	Pavadinimas	Aprašymo turinys
		<p>parašu.</p> <p>Išduotas Leidimas ar Dublikatas atiduodamas pareiškėjui, tiesiogiai atvykus į įstaigą arba išsiunčiamas registruotu laišku (jeigu pareiškėjas prašyme nurodo, kad pageidauja Leidimą gauti paštu).</p> <p>Leidimas atiduodamas asmeniui atvykus į NVSC departamento Vidaus administravimo skyrių arba skyrių rajone ir pateikus asmens tapatybę įrodantį dokumentą ar įgaliojimą atsiimti dokumentus už kitą asmenį bei asmens tapatybę įrodantį dokumentą ir valstybės rinkliavos apmokėjimo kvitą. Leidimas gali būti siunčiamas paštu registruotu laišku, jeigu pareiškėjas prašyme yra nurodęs, kad atsakymą pageidauja gauti paštu.</p> <p>Leidimas ar Dublikatas išduodamas tik sumokėjus nustatyto dydžio valstybės rinkliavą.</p>
5.	Teisės aktai, reguliuojantys administracinės paslaugos teikimą	<p>Lietuvos Respublikos visuomenės sveikatos priežiūros įstatymas;</p> <p>Lietuvos Respublikos žmonių palaikų laidojimo įstatymas;</p> <p>Lietuvos Respublikos Vyriausybės 2008m. lapkričio 19 d. nutarimas Nr.1207 „Dėl Lietuvos Respublikos žmonių palaikų laidojimo įstatymo įgyvendinamųjų teisės aktų patvirtinimo“;</p> <p>Lietuvos Respublikos sveikatos apsaugos ministro įsakymas 2012 m. birželio 29 d. Nr. V-662 „Dėl Leidimo ekshumuoti žmogaus palaikus išdavimo taisyklių patvirtinimo“;</p> <p>Lietuvos Respublikos sveikatos apsaugos ministro 2015 m. rugsėjo 18 d. įsakymas Nr. V-1058 „Dėl Nacionalinio visuomenės sveikatos centro prie Sveikatos apsaugos ministerijos nuostatų patvirtinimo“.</p>
6.	Informacija ir dokumentai, kuriuos turi pateikti asmuo	<ol style="list-style-type: none"> <li>1. Prašymą išduoti Leidimą ar Dublikatą.</li> <li>2. Pareiškėjo asmens tapatybę patvirtinančio dokumento kopiją.</li> <li>3. Pareiškėjo giminystės ryši su palaidotu</li> </ol>

Eil. Nr.	Pavadinimas	Aprašymo turinys
		<p>žmogumi patvirtinančio dokumento kopiją.</p> <p>4. Palaidojimo vietą ir laiką (vietovė, kapo numeris ir data) patvirtinančių dokumentų kopijas.</p> <p>5. Asmens mirties liudijimo kopiją.</p>
7.	Informacija ir dokumentai, kuriuos turi gauti institucija (prašymą nagrinėjantis tarnautojas)	<p>Lietuvos Respublikos gyventojų registro – fizinių asmenų duomenims patikrinti;</p> <p>Mokesčio mokėtojų registro – duomenims apie mokamas valstybės rinkliavas patikrinti.</p>
8.	Administracinės paslaugos teikėjas	<p>Vilniaus departamento Visuomenės sveikatos saugos skyriaus vedėjas Raimondas Vaidginas, tel. (8 5) 264 9672, el. p. <a href="mailto:raimondas.vaidginas@nvsc.lt">raimondas.vaidginas@nvsc.lt</a></p> <p>Vilniaus departamento Šalčininkų skyriaus vedėja Vilma Vlasovienė, tel. (8 380) 51 212, el. p. <a href="mailto:vilma.vlasoviene@nvsc.lt">vilma.vlasoviene@nvsc.lt</a></p> <p>Vilniaus departamento Širvintų skyriaus vedėjas Vidimantas Arasimavičius, tel. (8 382) 51 518, el. p. <a href="mailto:vidimantas.arasimavicius@nvsc.lt">vidimantas.arasimavicius@nvsc.lt</a></p> <p>Vilniaus departamento Švenčionių skyriaus vedėja Jolanta Savickienė, tel. (8 387) 51 568, el. p. <a href="mailto:jolanta.savickiene@nvsc.lt">jolanta.savickiene@nvsc.lt</a></p> <p>Vilniaus departamento Ukmergės skyriaus vedėja Elena Mirinavičienė, tel. (8 340) 51 511, el. p. <a href="mailto:elena.mirnaviciene@nvsc.lt">elena.mirnaviciene@nvsc.lt</a></p> <p>Vilniaus departamento Trakų skyriaus vedėjas Alvydas Mirinavičius, tel. (8 528) 55 482, el. p. <a href="mailto:alvydas.mirnavicius@nvsc.lt">alvydas.mirnavicius@nvsc.lt</a></p> <p>Kauno departamento visuomenės sveikatos saugos skyriaus vedėja Asta Liubinaitė, tel. (8 37) 33 16 96, el. p. <a href="mailto:asta.liubinaite@nvsc.lt">asta.liubinaite@nvsc.lt</a></p> <p>Kauno departamento Jonavos skyriaus</p>

Eil. Nr.	Pavadinimas	Aprašymo turinys
		<p>vedėja Jurgita Arbočienė, tel. (8 349) 60 069, el. p. <a href="mailto:jurgita.arbociene@nvsc.lt">jurgita.arbociene@nvsc.lt</a></p> <p>Kauno departamento Kaišiadorių skyriaus vedėja Jurgita Vilčinskienė, tel. (8 346) 52 296, el. p. <a href="mailto:jurgita.vilcinskiene@nvsc.lt">jurgita.vilcinskiene@nvsc.lt</a></p> <p>Kauno departamento Kėdainių skyriaus vedėja Ona Šulcienė, tel. (8 347) 51 648, el. p. <a href="mailto:ona.sulciene@nvsc.lt">ona.sulciene@nvsc.lt</a></p> <p>Kauno departamento Prienų skyriaus vedėjas Almiras Skiauteris, tel. (8 319) 51 162, el. p. <a href="mailto:almiras.skiauteris@nvsc.lt">almiras.skiauteris@nvsc.lt</a></p> <p>Kauno departamento Raseinių skyriaus vedėja Jovita Endrikė, tel. (8 428) 70 310, el. p. <a href="mailto:jovita.endrike@nvsc.lt">jovita.endrike@nvsc.lt</a></p> <p>Klaipėdos departamento visuomenės sveikatos saugos skyriaus vedėja Rita Kubilienė, tel. (8 46) 41 03 38, el. p. <a href="mailto:rita.kubiliene@nvsc.lt">rita.kubiliene@nvsc.lt</a></p> <p>Klaipėdos departamento Gargždų skyriaus vedėja Aušra Syminienė, tel. (8 46) 45 23 01, el. p. <a href="mailto:ausra.syminiene@nvsc.lt">ausra.syminiene@nvsc.lt</a></p> <p>Klaipėdos departamento Kretingos skyriaus vedėja Dalia Jociuvienė, tel. (8 678) 82 969, el. p. <a href="mailto:dalia.jociuviene@nvsc.lt">dalia.jociuviene@nvsc.lt</a></p> <p>Klaipėdos departamento Palangos skyriaus vedėjas Remigijus Kučiauskas, tel. (8 460) 53 953, el. p. <a href="mailto:remigijus.kuciauskas@nvsc.lt">remigijus.kuciauskas@nvsc.lt</a></p> <p>Klaipėdos departamento Šilutės skyriaus vedėja Roma Jovaišaitė, tel. (8 441) 62 171, el. p. <a href="mailto:roma.jovaisaite@nvsc.lt">roma.jovaisaite@nvsc.lt</a></p>

Eil. Nr.	Pavadinimas	Aprašymo turinys
		<p>Panevėžio departamento visuomenės sveikatos saugos skyriaus vedėja Regina Abromaitytė, tel.(8 45) 51 09 61, el. p. <a href="mailto:regina.abromaityte@nvsc.lt">regina.abromaityte@nvsc.lt</a></p> <p>Panevėžio departamento Pasvalio skyriaus vyriausioji specialistė, laikinai vykdanči skyriaus vedėjo funkcijas Milda Jarašūnienė, tel. (8 451) 34 331, el. p. <a href="mailto:milda.jarasuniene@nvsc.lt">milda.jarasuniene@nvsc.lt</a></p> <p>Panevėžio departamento Kupiškio skyriaus vedėjas Vincas Čelkis, tel. (8 459) 35 388, el. p. <a href="mailto:vincas.celkis@nvsc.lt">vincas.celkis@nvsc.lt</a></p> <p>Panevėžio departamento Rokiškio skyriaus vedėjas Pavlius Gaigalas, tel. (8 458) 71 425, el. p. <a href="mailto:pavlius.gaigalas@nvsc.lt">pavlius.gaigalas@nvsc.lt</a></p> <p>Panevėžio departamento Biržų skyriaus vedėja Rasa Kubilienė, tel. (8 450) 32 590, el. p. <a href="mailto:rasa.kubiliene@nvsc.lt">rasa.kubiliene@nvsc.lt</a></p> <p>Šiaulių departamento visuomenės sveikatos saugos skyriaus vedėja Jūratė Karalevičienė, tel. (8 41) 59 63 75, el. p. <a href="mailto:jurate.karaleviciene@nvsc.lt">jurate.karaleviciene@nvsc.lt</a></p> <p>Šiaulių departamento Akmenės skyriaus vedėja Jolanta Rakauskienė, tel. (8 425) 56 916, el. p. <a href="mailto:jolanta.rakauskiene@nvsc.lt">jolanta.rakauskiene@nvsc.lt</a></p> <p>Šiaulių departamento Joniškio skyriaus vedėja Josana Butkuvienė, tel. (8 426) 60 313, el. p. <a href="mailto:josana.butkuviene@nvsc.lt">josana.butkuviene@nvsc.lt</a></p> <p>Šiaulių departamento Kelmės skyriaus vedėja Alma Mackevičienė, tel. (8 427) 51 402, el. p. <a href="mailto:alma.mackeviciene@nvsc.lt">alma.mackeviciene@nvsc.lt</a></p> <p>Šiaulių departamento Pakruojo skyriaus</p>

Eil. Nr.	Pavadinimas	Aprašymo turinys
		<p>vedėja Danutė Tamulionienė, tel. (8 421) 61 448, el. p. <a href="mailto:danute.tamulioniene@nvsc.lt">danute.tamulioniene@nvsc.lt</a></p> <p>Šiaulių departamento Radviliškio skyriaus vedėja Loreta Stirblienė, tel. (8 422) 51 985, el. p. <a href="mailto:loreta.stirbliene@nvsc.lt">loreta.stirbliene@nvsc.lt</a></p> <p>Utenos departamento visuomenės sveikatos saugos skyriaus vedėja Aida Bobroviene, tel. (8 389) 62 191, el. p. <a href="mailto:aida.bobroviene@nvsc.lt">aida.bobroviene@nvsc.lt</a></p> <p>Utenos departamento Anykščių skyriaus vedėja Danguolė Sudeikienė, tel. (8 381) 59 477, el. p. <a href="mailto:danguole.sudeikiene@nvsc.lt">danguole.sudeikiene@nvsc.lt</a></p> <p>Utenos departamento Ignalinos skyriaus vedėjas Algis Šuminas, tel. (8 386) 52 436, el. p. <a href="mailto:algis.suminas@nvsc.lt">algis.suminas@nvsc.lt</a></p> <p>Utenos departamento Molėtų skyriaus vedėjas Vytautas Šakys, tel. (8 383) 52 334, el. p. <a href="mailto:vytautas.sakys@nvsc.lt">vytautas.sakys@nvsc.lt</a></p> <p>Utenos departamento Zarasų skyriaus vedėja Valentina Malinovskaja, tel. (8 385) 52 062, el. p. <a href="mailto:valentina.malinovskaja@nvsc.lt">valentina.malinovskaja@nvsc.lt</a></p> <p>Utenos departamento Visagino skyrius</p> <p>Alytaus departamento visuomenės sveikatos saugos skyriaus vedėja Daiva Kazlauskienė, tel. (8 315) 51 183, el. p. <a href="mailto:daiva.kazlauskiene@nvsc.lt">daiva.kazlauskiene@nvsc.lt</a></p> <p>Alytaus departamento Druskininkų skyriaus vedėjas Andrius Augustinavičius, tel. (8 313) 60 306, el. p. <a href="mailto:andrius.augustinavicius@nvsc.lt">andrius.augustinavicius@nvsc.lt</a></p> <p>Alytaus departamento Lazdijų skyriaus vedėja Dalytė Nekraševičienė, tel. (8 318) 51 267, el. p.</p>

Eil. Nr.	Pavadinimas	Aprašymo turinys
		<p><a href="mailto:dalyte.nekraseviciene@nvsc.lt">dalyte.nekraseviciene@nvsc.lt</a></p> <p>Alytaus departamento Varėnos skyriaus vedėja Bronė Kazlauskienė, tel. (8 310) 31 494, el. p. <a href="mailto:brone.kazlauskiene@nvsc.lt">brone.kazlauskiene@nvsc.lt</a></p> <p>Marijampolės departamento visuomenės sveikatos saugos skyriaus vedėja Aušra Skripkaitienė, tel. (8 343) 59 297, el. p. <a href="mailto:ausra.skripkaitiene@nvsc.lt">ausra.skripkaitiene@nvsc.lt</a></p> <p>Marijampolės departamento Šakių skyriaus vedėja Daiva Miknevičienė, tel. (8 345) 60 152, el. p. <a href="mailto:daiva.mikneviciene@nvsc.lt">daiva.mikneviciene@nvsc.lt</a></p> <p>Marijampolės departamento Vilkaviškio skyriaus vedėja Angelė Budrikevičienė, tel. (8 342) 52 514, el. p. <a href="mailto:angele.budrikeviciene@nvsc.lt">angele.budrikeviciene@nvsc.lt</a></p> <p>Telšių departamento visuomenės sveikatos saugos skyriaus vedėja ir laikinai einanti Mažeikių skyriaus vedėjo pareigas Giedrė Ligeikienė, tel. (8 444) 60 307, el. p. <a href="mailto:giedre.ligeikiene@nvsc.lt">giedre.ligeikiene@nvsc.lt</a></p> <p>Telšių departamento Plungės skyriaus vedėjas Rimandas Kungys, tel. (8 448) 71 440, el. p. <a href="mailto:rimandas.kungys@nvsc.lt">rimandas.kungys@nvsc.lt</a></p> <p>Tauragės departamento visuomenės sveikatos saugos skyriaus vedėja Gilma Masiulionienė, tel. (8 446) 79 350, el. p. <a href="mailto:gilma.masiulioniene@nvsc.lt">gilma.masiulioniene@nvsc.lt</a></p> <p>Tauragės departamento Šilalės skyriaus vedėja Elvyra Daubarienė, tel. (8 449) 74 685, el. p. <a href="mailto:elvyra.daubariene@nvsc.lt">elvyra.daubariene@nvsc.lt</a></p> <p>Tauragės departamento Jurbarko skyriaus vedėja Jolita Lapėnienė, tel. (8 447) 53 082, el. p.</p>

Eil. Nr.	Pavadinimas	Aprašymo turinys
		<a href="mailto:jolita.lapienene@nvsc.lt">jolita.lapienene@nvsc.lt</a>
9.	Administracinės paslaugos vadovas	<p>Vilniaus departamento Visuomenės sveikatos saugos skyriaus vedėjas Raimondas Vaidginas, tel. (8 5) 264 9672, el. p. <a href="mailto:raimondas.vaidginas@nvsc.lt">raimondas.vaidginas@nvsc.lt</a></p>
10.	Administracinės paslaugos suteikimo trukmė	<p>NVSC ne vėliau kaip per 5 darbo dienas nuo prašymo dėl Leidimo išdavimo gavimo išsiunčia pareiškėjui patvirtinimą, kad prašymas dėl Leidimo išdavimo yra gautas.</p> <p>NVSC ne vėliau kaip per 5 darbo dienas įvertina, ar pateikti visi reikalingi dokumentai, ar pateiktos dokumentų kopijos nekelia pagrįstų abejonių dėl jų tikrumo, bei gauna iš Lietuvos Respublikos gyventojų registro duomenis, reikalingus Leidimui išduoti.</p> <p>Nustačius, kad pateikti ne visi dokumentai ar pateiktos dokumentų kopijos kelia pagrįstų abejonių dėl jų tikrumo ar kyla pagrįstų neaiškumų dėl mirties įrašo, NVSC ne vėliau kaip per 5 darbo dienas nuo prašymo dėl Leidimo išdavimo gavimo išsiunčia pareiškėjui raštą, kuriuo praneša apie būtinybę per nustatytą (ne ilgesnį kaip 60 kalendorinių dienų) terminą pateikti trūkstamus dokumentus, dokumentų originalus (sutikrinti su pateikta kopija) arba notaro patvirtintas kopijas, bei apie tai, kad terminas Leidimui išduoti skaičiuojamas nuo visų tinkamai įformintų dokumentų pateikimo dienos.</p> <p>Sprendimas išduoti ar atsisakyti išduoti Leidimą yra priimamas ir apie priimtą sprendimą pranešama pareiškėjui ne vėliau kaip per 10 darbo dienų nuo visų dokumentų gavimo dienos.</p> <p>Praradusiam Leidimą asmeniui, kuris pateikia laisvos formos rašytinį prašymą išduoti Dublikatą, NVSC ne vėliau kaip per 3 darbo dienas nuo prašymo gavimo dienos išduoda Dublikatą su žyma „Dublikatas“.</p>

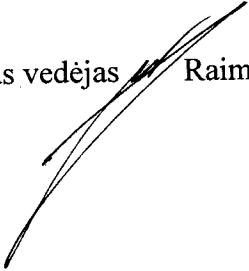


Eil. Nr.	Pavadinimas	Aprašymo turinys
11.	Administracinės paslaugos suteikimo kaina (jei paslauga teikiama atlygintinai)	<p>Lietuvos Respublikos Vyriausybės 2008 m. birželio 25 d. nutarimas Nr. 607 „Dėl Lietuvos Respublikos Vyriausybės 2000 m. gruodžio 15 d. nutarimo Nr. 1458 „Dėl konkrečių valstybės rinkliavos dydžių ir šios rinkliavos mokėjimo ir gražinimo taisyklių patvirtinimo“.</p> <p>Už Leidimo išdavimą valstybės rinkliava – 5,7 Eur</p> <p>Už Dublikato išdavimą valstybės rinkliava – 3,7 Eur</p> <p>Valstybės rinkliavą galima sumokėti:</p> <p>Bankas: AB <u>DNB bankas</u>  Banko kodas: 40100  Gavėjas: Valstybinė mokesčių inspekcija prie Finansų ministerijos  Gavėjo kodas: 188659752  Gavėjo sąskaita: Nr. LT74 4010 0510 0132 4763  Įmokos kodas: 5792  SWIFT kodas: AGBLLT2X</p> <p>Bankas: AB <u>SEB bankas</u>  Banko kodas: 70440  Gavėjas: Valstybinė mokesčių inspekcija prie Finansų ministerijos  Gavėjo kodas: 188659752  Gavėjo sąskaita: Nr. LT05 7044 0600 0788 7175  Įmokos kodas : 5792  SWIFT kodas: CBVILT2X</p> <p>Bankas: Akcinė bendrovė <u>Šiaulių bankas</u>  Banko kodas: 71800  Gavėjas: Valstybinė mokesčių inspekcija prie Finansų ministerijos</p>

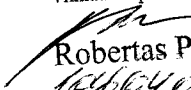
Eil. Nr.	Pavadinimas	Aprašymo turinys
		<p>Gavėjo kodas: 188659752</p> <p>Gavėjo sąskaita: Nr. LT32 7180 0000 0014 1038</p> <p>Įmokos kodas : 5792</p> <p>SWIFT kodas: CBSBLT26</p> <p>Bankas: <u>Danske Bank</u> A/S Lietuvos filialas</p> <p>Banko kodas: 74000</p> <p>Gavėjas: Valstybinė mokesčių inspekcija prie Finansų ministerijos</p> <p>Gavėjo kodas: 188659752</p> <p>Gavėjo sąskaita: Nr. LT74 7400 0000 0872 3870</p> <p>Įmokos kodas : 5792</p> <p>SWIFT kodas: SMPOLT22</p> <p>Bankas: <u>Nordea Bank</u> Finland Plc Lietuvos skyrius</p> <p>Banko kodas: 21400</p> <p>Gavėjas: Valstybinė mokesčių inspekcija prie Finansų ministerijos</p> <p>Gavėjo kodas: 188659752</p> <p>Gavėjo sąskaita: Nr. LT12 2140 0300 0268 0220</p> <p>Įmokos kodas : 5792</p> <p>SWIFT kodas: NDEALT2X</p> <p>Bankas: AB „<u>Swedbank</u>“</p> <p>Banko kodas: 73000</p> <p>Gavėjas: Valstybinė mokesčių inspekcija prie Finansų ministerijos</p> <p>Gavėjo kodas: 188659752</p> <p>Gavėjo sąskaita: Nr. LT24 7300 0101 1239 4300</p> <p>Įmokos kodas : 5792</p> <p>SWIFT kodas: HABALT22</p>

Eil. Nr.	Pavadinimas	Aprašymo turinys
		<p>Bankas: Uždaroji akcinė bendrovė <u>Medicinos bankas</u></p> <p>Banko kodas: 72300</p> <p>Gavėjas: Valstybinė mokesčių inspekcija prie Finansų ministerijos</p> <p>Gavėjo kodas: 188659752</p> <p>Gavėjo sąskaita: Nr. LT42 7230 0000 0012 0025</p> <p>Įmokos kodas : 5792</p> <p>SWIFT kodas: MDBALT22</p> <p>Mokėjimo nurodyme, mokant mokesčius, rinkliavas ir įmokas į Valstybinės mokesčių inspekcijos biudžeto pajamų surenkamąsias sąskaitas, būtina nurodyti:</p> <ul style="list-style-type: none"> <li>• gavėjo pavadinimą;</li> <li>• surenkamosios sąskaitos numerį;</li> <li>• mokėtojo identifikacinį numerį (Lietuvos juridinio asmens — Juridinio asmenų registro kodą, Lietuvos gyventojų — asmens kodą, užsienio juridinio asmens ar organizacijos — registro tvarkytojo suteiktą mokesčių mokėtojo identifikacinį numerį);</li> <li>• mokėtojo pavadinimą ar vardą, pavardę;</li> <li>• įmokos kodą;</li> <li>• sumą;</li> <li>• jei mokesčiai, įmokos, rinkliavos mokamos už kitą fizinį arba juridinį asmenį, būtina pildyti išplėstinę mokėjimo nurodymo formą, nurodant pradinio mokėtojo, už kurį atliekamas mokėjimas, identifikacinį numerį, pavadinimą ar vardą, pavardę.</li> </ul>
12.	Prašymo forma, pildymo pavyzdys ir prašymo turinys	Fizinis asmuo pateikia laisva forma užpildytą prašymą (forma pridedama), nurodant asmens vardą, pavardę, kontaktinius duomenis, leidimo, dėl kurio kreipiasi pavadinimą ir trumpą paaiškinimą, kodėl jam reikalingas šis leidimas. Prašyme taip pat reikėtų nurodyti pridedamus dokumentus (asmens tapatybę patvirtinančio dokumento kopiją; palaidojimo vietą ir laiką patvirtinančius dokumentus (vietovė, kapo numeris ir data); asmens mirties liudijimo kopiją).

Eil. Nr.	Pavadinimas	Aprašymo turinys
13.	Administracinės paslaugos teikimo ypatumai	Administracinė paslauga yra galutinė.
14.	Administracinių paslaugų teikimo aprašymų įtraukimas į dokumentų apskaitą	Bylos indeksas – BV- (1.5.10.11)

Vilniaus departamento Visuomenės sveikatos saugos skyriaus vedėjas  Raimondas Vaidginas

Vilniaus departamento direktorius

  
Robertas Petraitis

6280404

**(LAISVOS FORMOS PRAŠYMAS)**

\_\_\_\_\_  
*(Juridinio asmens pavadinimas/fizinio asmens vardas, pavardė)*

\_\_\_\_\_  
*(Juridinio asmens/fizinio asmens adresas, tel. numeris)*

Nacionalinio visuomenės sveikatos centro  
prie Sveikatos apsaugos ministerijos  
departamento  
direktoriui

**PRAŠYMAS**

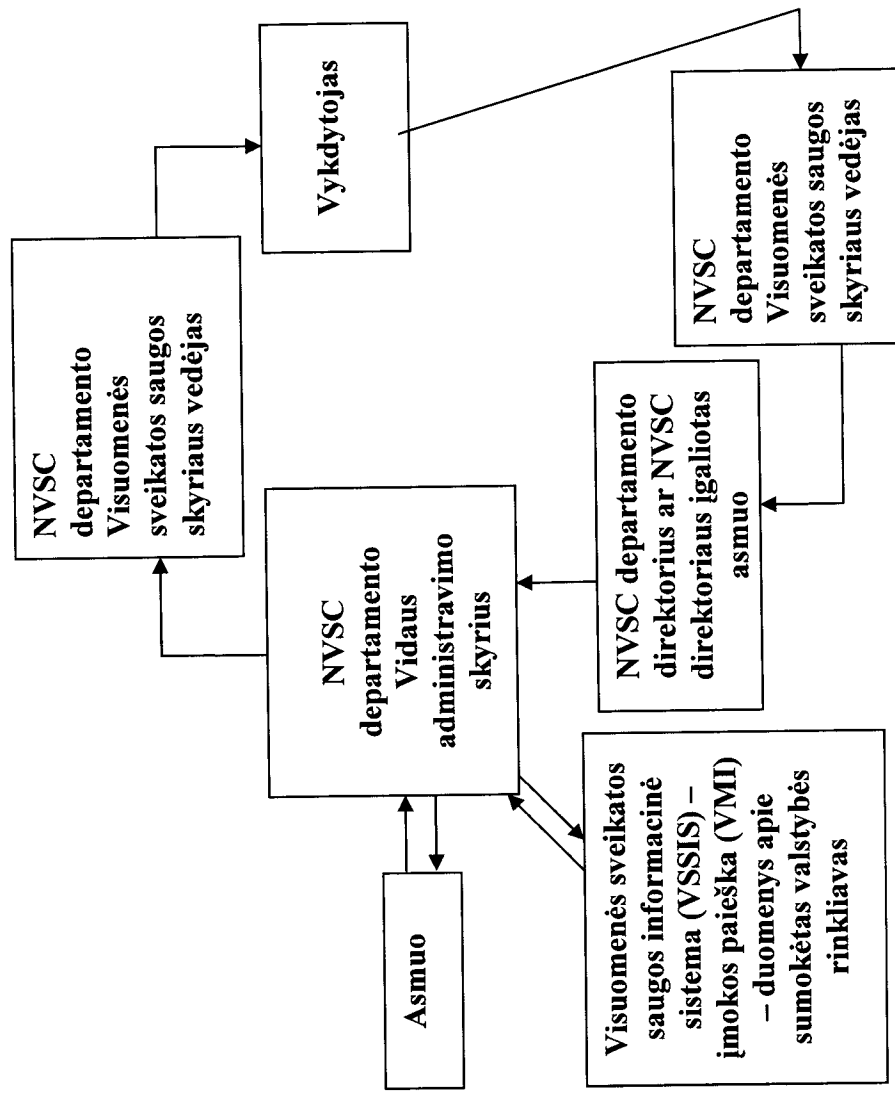
**DĖL** \_\_\_\_\_

2016 m. \_\_\_\_\_ d.

\_\_\_\_\_  
\_\_\_\_\_  
\_\_\_\_\_  
\_\_\_\_\_  
\_\_\_\_\_  
\_\_\_\_\_  
\_\_\_\_\_  
\_\_\_\_\_  
\_\_\_\_\_  
\_\_\_\_\_  
\_\_\_\_\_

\_\_\_\_\_  
*(Parašas, Vardas, pavardė)*

**BŪTINŲ VEIKSMŲ, ATLIEKAMŲ TEIKIANT ADMINISTRACINES PASLAUGAS, SEKOS SCHEMA  
NACIONALINIO VISUOMENĖS SVEIKATOS CENTRO PRIE SVEIKATOS APSAUGOS MINISTERIJOS  
DEPARTAMENTE**



**BŪTINŲ VEIKSMŲ, ATLIEKAMŲ TEIKIANT ADMINISTRACINES PASLAUGAS, SEKOS SCHEMA  
NACIONALINIO VISUOMENĖS SVEIKATOS CENTRO PRIE SVEIKATOS APSAUGOS MINISTERIJOS DEPARTAMENTŲ  
SKYRIUOSE RAJONUOSE**

